

## □ 해운대구

### ○ 정비예정구역 총괄

구 분	계		주택재개발		주택재건축		주거환경개선		도시환경정비		유형유보	
	개소	면적 (km <sup>2</sup> )	개소	면적 (km <sup>2</sup> )	개소	면적 (km <sup>2</sup> )	개소	면적 (km <sup>2</sup> )	개소	면적 (km <sup>2</sup> )	개소	면적 (km <sup>2</sup> )
계	32	2.473	12	0.651	12	0.703	4	0.874	4	0.245	-	-

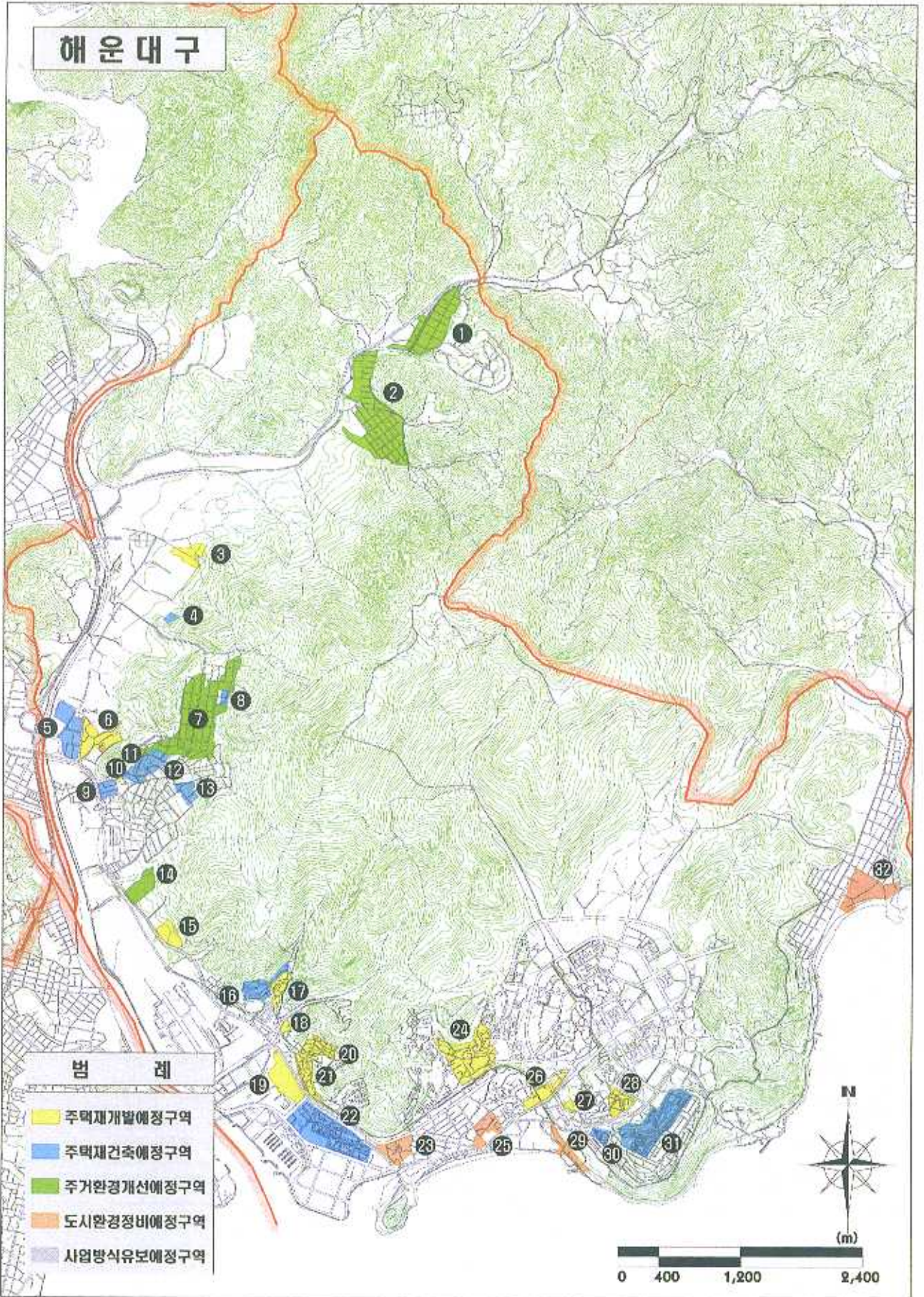
### ○ 구역별 현황

연번	구역명	위 치	면적(m <sup>2</sup> )	유형	비고
계			2,472,847		
1	반송-주거환경-②	반송동 40번지 일원	124,316	주거환경개선	
2	반송-주거환경-①	반송동 250번지 일원	328,700	주거환경개선	
3	반여-재개발-2	반여1동 146번지 일원	44,016	주택재개발	
4	반여-재건축-1	반여1동 982번지 일원 (신동아아파트)	8,375	주택재건축	
5	반여-재건축-3	반여1동 1477번지 일원	115,685	주택재건축	
6	반여-재개발-①	반여1동 1355번지 왕자맨션 일원	74,900	주택재개발	
7	반여-주거환경-①	반여동 1291번지 일원	363,026	주거환경개선	
8	반여-재건축-2	반여3동 1594번지 (반여보훈아파트)	10,770	주택재건축	
9	재송-재건축-4	재송동 1023번지 일원 (재송삼익아파트)	24,735	주택재건축	
10	재송-재건축-3	80시영아파트	26,046	주택재건축	
11	재송-재건축-1	재송동 1029번지 (재송보훈맨션)	11,312	주택재건축	
12	재송-재건축-2	79시영아파트	36,124	주택재건축	
13	재송-재건축-5	재송그린아파트 (재송 1146번지)	30,167	주택재건축	
14	재송-주거환경-①	재송동 110번지 일원	58,213	주거환경개선	
15	재송-재개발-①	재송1동 97번지 사회복지회관 일원	38,434	주택재개발	
16	우동-재건축-1	우2동 1104번지 일원	59,965	주택재건축	

연번	구역명	위치	면적(㎡)	유형	비고
17	우동-재개발-①	우2동 1108번지 삼환APT 일원	31,613	주택재개발	
18	우동-재개발-5	우동 1102-68번지 일원	6,966	주택재개발	
19	우동-재개발-④	우2동 1002-3번지 승당마을 일원	81,974	주택재개발	
20	우동-재개발-6	우동 993-1번지 일원	38,445	주택재개발	
21	우동-재개발-②	우1동 1025번지 해운대공고 일원	64,201	주택재개발	
22	우동-재건축-2	우1동 984번지 일원	210,900	주택재건축	
23	우동-도시환경-①	우1동 864번지 운촌마을 일원	53,912	도시환경정비	
24	우동-재개발-③	우1동 229번지 공작APT 일원	174,961	주택재개발	
25	중동-도시환경-2	중1동 1382번지 일원	44,209	도시환경정비	
26	중동-재개발-①	중동 1267번지 오수중계펌프장 일원	45,500	주택재개발	
27	중동-재개발-②	중동 1183번지 일원	8,357	주택재개발	
28	중동-재개발-3	중1동 689-2번지 일원	41,440	주택재개발	
29	중동-도시환경-①	중동 1038번지 일원	36,184	도시환경정비	
30	중동-재건축-1	중2동 1521번지 일원 (삼호동백)	11,512	주택재건축	
31	중동-재건축-2	중2동 1519번지 일원	157,257	주택재건축	
32	송정-도시환경-①	송정동 334번지 송정초등학교 일원	110,632	도시환경정비	

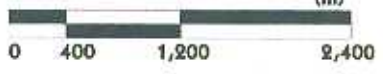


# 해운대구



## 범례

- 주택재개발예정구역
- 주택재건축예정구역
- 주거환경개선예정구역
- 도시환경정비예정구역
- 사업방식유보예정구역





## □ 사 하 구

### ○ 정비예정구역 총괄

구 분	계		주택재개발		주택재건축		주거환경개선		도시환경정비		유형유보	
	개소	면적 (km <sup>2</sup> )	개소	면적 (km <sup>2</sup> )	개소	면적 (km <sup>2</sup> )	개소	면적 (km <sup>2</sup> )	개소	면적 (km <sup>2</sup> )	개소	면적 (km <sup>2</sup> )
계	31	1.446	12	0.904	9	0.281	8	0.194	1	0.026	1	0.041

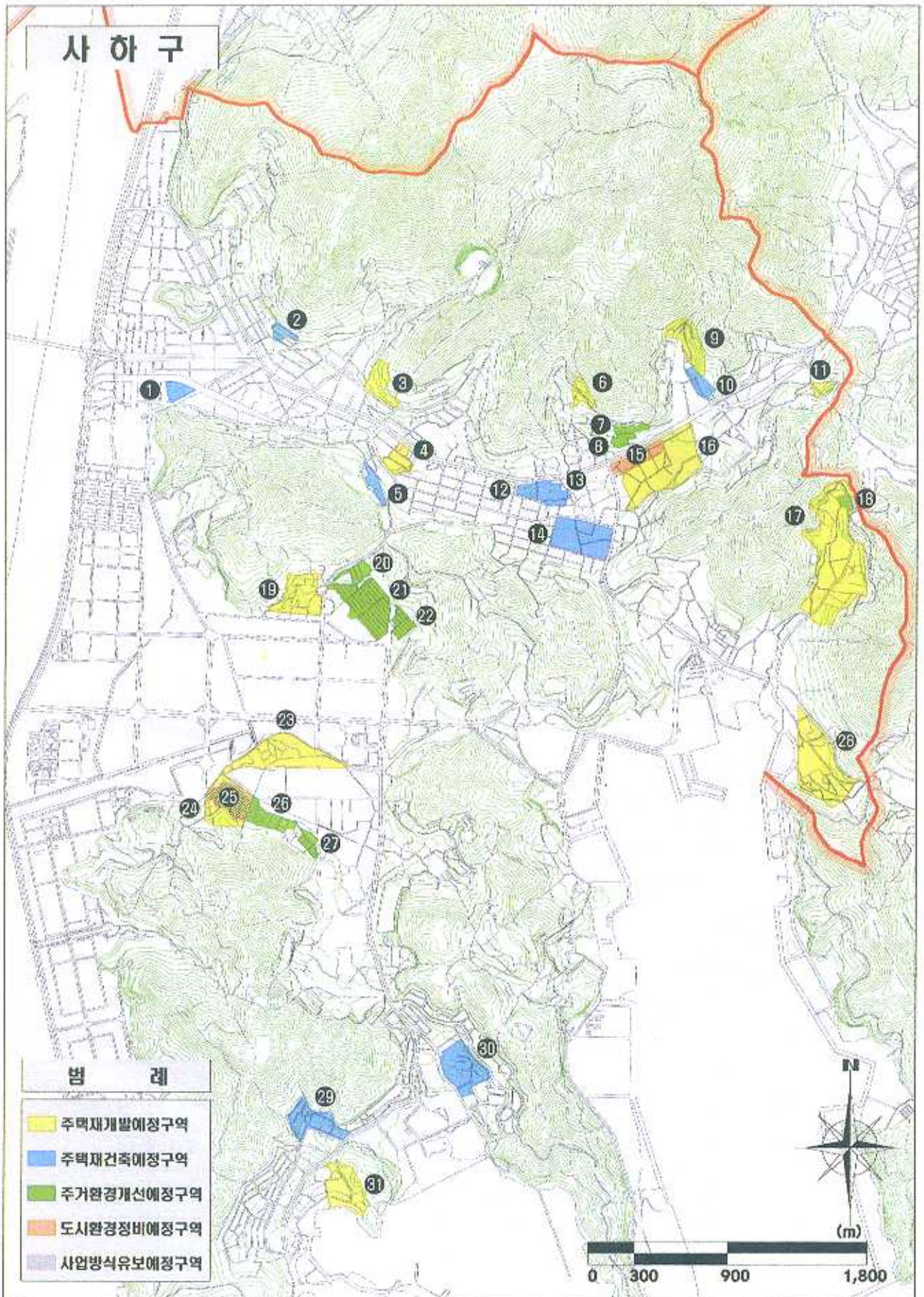
### ○ 구역별 현황

연번	구 역 명	위	치	면 적(m <sup>2</sup> )	유형	비고
계				1,445,636		
1	하단-재건축-1	하단1동	605번지 일원 (하단대진아파트)	15,379	주택 재 건축	
2	당리-재건축-1	당리동	237번지 일원 (창신아파트)	10,114	주택 재 건축	
3	당리-재개발-1	당리동	81-9번지 일원	29,224	주택 재 개발	
4	당리-재개발-2	당리동	338-1번지 일원	22,164	주택 재 개발	
5	당리-재건축-2	당리동	532번지 일원 (힘진태양아파트)	13,342	주택 재 건축	
6	괴정-재개발-①	괴정1동	1063번지 시립도서관 일원	16,719	주택 재 개발	
7	괴정-주거환경-①	괴정1동	260-99번지 일원	9,105	주거환경개선	
8	괴정-주거환경-②	괴정2동	260-304번지 일원	8,306	주거환경개선	
9	괴정-재개발-②	괴정2,3동	218번지 동주여전 일원	43,990	주택 재 개발	
10	괴정-재건축-1	괴정동	213-7번지 (신괴정아파트)	16,571	주택 재 건축	
11	괴정-재개발-③	괴정3동	한일하나로아파트 일원	9,130	주택 재 개발	
12	괴정-재건축-2	괴정동	733번지 (신동양아파트)	10,468	주택 재 건축	
13	괴정-재건축-4	괴정1동	740번지 (자유아파트)	26,318	주택 재 건축	
14	괴정-재건축-3	괴정1동	530-13번지 (힘진태양아파트)	74,400	주택 재 건축	
15	괴정-도시환경-①	괴정2동	1010번지 괴정시장 일원	25,570	도시환경정비	
16	괴정-재개발-4	괴정3동	434번지 일원	131,052	주택 재 개발	

연번	구역명	위치	면적(㎡)	유형	비고
17	감천-재개발-①	감천1동 12번지 감천시민아파트 일원	232,129	주택재개발	
18	감천-주거환경-①	감천동 6-1350번지 일원	6,864	주거환경개선	
19	신평-재개발-①	신평동 282번지 신평초등학교 일원	60,741	주택재개발	
20	신평-주거환경-②	신평동 11번지 일원	7,095	주거환경개선	
21	신평-주거환경-①	신평동 111번지 일원	80,463	주거환경개선	
22	신평-주거환경-③	신평동 33번지 일원	37,094	주거환경개선	
23	장림-재개발-①	장림1동 740번지 경찰기동대 일원	98,800	주택재개발	
24	장림-재개발-2	장림1동 641-320번지	74,960	주택재개발	
25	장림-유형유보-1	장림1동 640번지 일원	41,392	주거환경개선	
26	장림-주거환경-②	장림2동 604번지 일원	30,583	주거환경개선	
27	장림-주거환경-③	장림2동 33번지 일원	14,405	주거환경개선	
28	감천-재개발-②	감천1동 202번지 감천초등학교 일원	125,709	주택재개발	
29	다대-재건축-1	다대동 924번지 (다대1주공아파트)	48,037	주택재건축	
30	다대-재건축-2	다대동 86-6번지 (다대2주공아파트)	66,112	주택재건축	
31	다대-재개발-①	다대1동 183번지 다대초등학교 일원	59,400	주택재개발	



# 사 하 구



## 범 례

- 주택재개발예정구역
- 주택재건축예정구역
- 주거환경개선에정구역
- 도시환경정비에정구역
- 사업방식유보예정구역





## □ 금 정 구

### ○ 정비예정구역 총괄

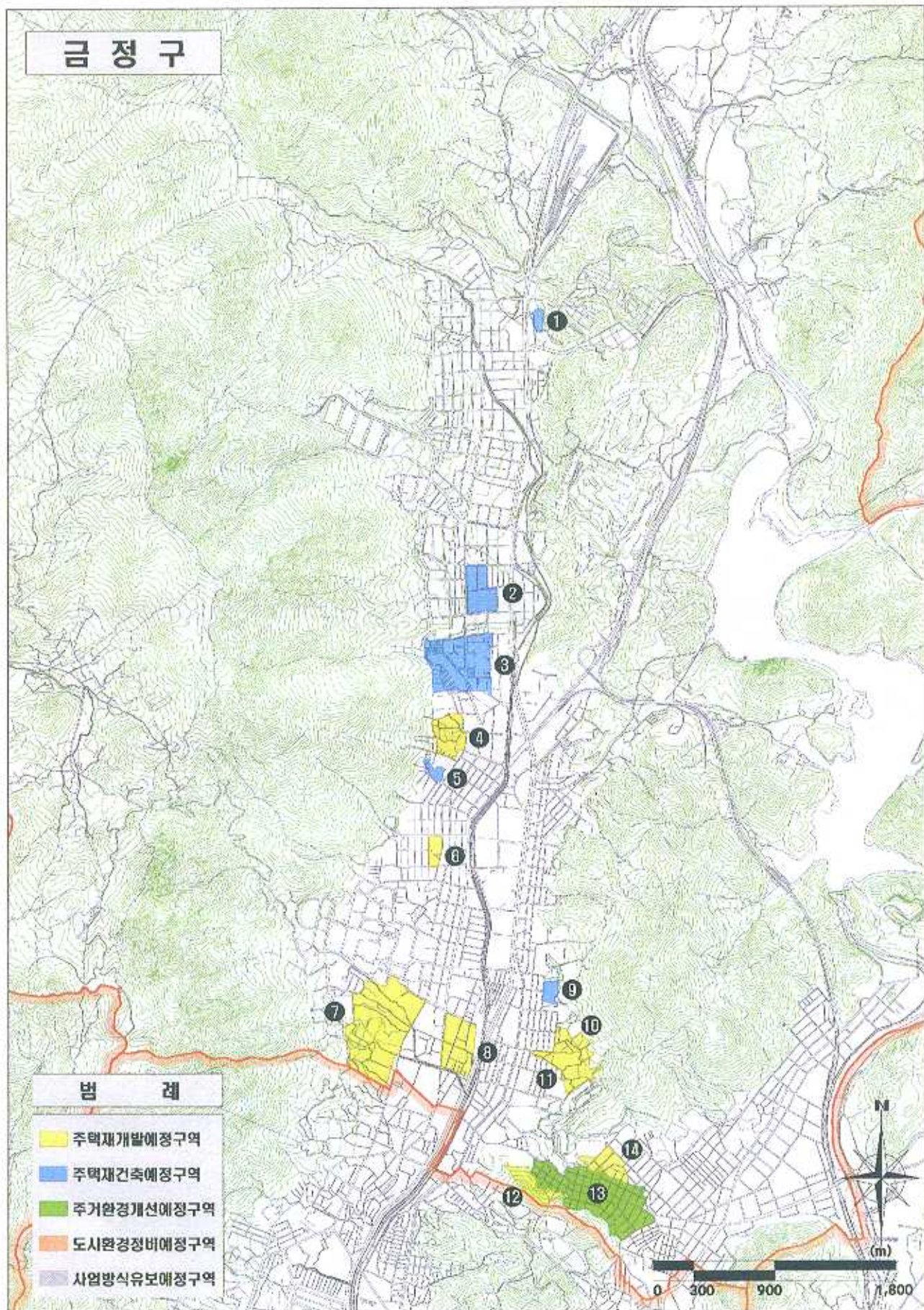
구 분	계		주택재개발		주택재건축		주거환경개선		도시환경정비		유형유보	
	개소	면적 (km <sup>2</sup> )	개소	면적 (km <sup>2</sup> )	개소	면적 (km <sup>2</sup> )	개소	면적 (km <sup>2</sup> )	개소	면적 (km <sup>2</sup> )	개소	면적 (km <sup>2</sup> )
계	14	1.192	8	0.654	5	0.291	1	0.247	-	-	-	-

### ○ 구역별 현황

연번	구 역 명	위	치	면 적(m <sup>2</sup> )	유형	비고
계				1,191,108		
1	청룡-재건축-1	청룡동 87-2번지 일원 (범양맨션)		11,107	주택재건축	
2	구서-재건축-1	구서2동 185번지 일원 (선경,남산,벽산아파트)		65,923	주택재건축	
3	구서-재건축-2	구서1동 251번지 일원(구서주공아파트)		184,710	주택재건축	
4	구서-재개발-1	구서1동 609번지 일원		60,618	주택재개발	
5	구서-재건축-3	구서1동 557번지 일원(에그리아파트)		12,446	주택재건축	
6	장전-재개발-2	장전1동 187번지 일원		20,228	주택재개발	
7	장전-재개발-①	장전2동 521번지 장전중학교 일원		285,520	주택재개발	
8	장전-재개발-3	장전3동 637번지 일원		88,592	주택재개발	
9	부곡-재건축-1	부곡동 263-24번지 (부곡금강아파트)		16,392	주택재건축	
10	부곡-재개발-2	부곡2동 279번지 일원		34,456	주택재개발	
11	부곡-재개발-3	부곡1동 570번지 일원		72,700	주택재개발	
12	부곡-재개발-①	부곡4동 산134번지 동현중학교 일원		45,585	주택재개발	
13	서동-주거환경-①	서동 302번지 일원		246,960	주거환경개선	
14	서동-재개발-①	서1동 495번지 서동초등학교 일원		45,871	주택재개발	



# 금 정 구





## □ 연 제 구

### ○ 정비예정구역 총괄

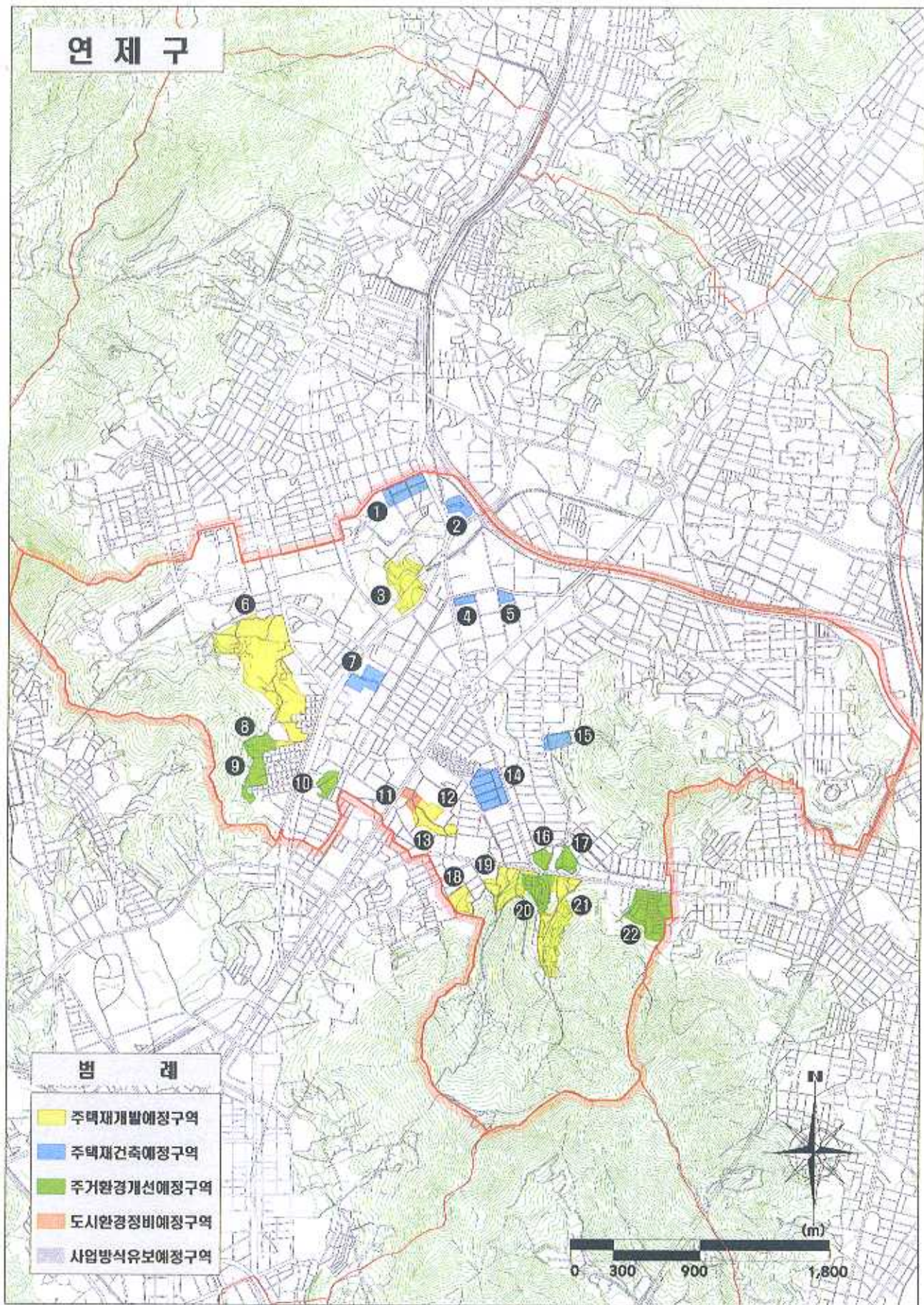
구 분	계		주택재개발		주택재건축		주거환경개선		도시환경정비		유형유보	
	개소	면적 (km <sup>2</sup> )	개소	면적 (km <sup>2</sup> )	개소	면적 (km <sup>2</sup> )	개소	면적 (km <sup>2</sup> )	개소	면적 (km <sup>2</sup> )	개소	면적 (km <sup>2</sup> )
계	22	0.899	7	0.520	7	0.164	7	0.202	1	0.013	-	-

### ○ 구역별 현황

연번	구 역 명	위	치	면 적(m <sup>2</sup> )	유형	비고
계				898,557		
1	거제-재건축-1	거제1동 212번지 일원		34,748	주 택 재 건 축	
2	거제-재건축-2	거제동 129-1번지 일원 (한양아파트)		16,593	주 택 재 건 축	
3	거제-재개발-①	거제1동 307번지 교대역 일원		62,623	주 택 재 개 발	
4	연산-재건축-2	연산동 578-1번지 일원 (삼익아파트)		7,905	주 택 재 건 축	
5	연산-재건축-3	연산동 580-4번지 일원 (삼보아파트)		7,217	주 택 재 건 축	
6	거제-재개발-②	거제2,4동 802번지 계성여상 일원		256,595	주 택 재 개 발	
7	거제-재건축-3	거제동 38-45번지 일원 (경남아파트)		28,620	주 택 재 건 축	
8	거제-주거환경-①	거제4동 769번지 일원		18,697	주 거 환 경 개 선	
9	거제-주거환경-②	거제4동 766번지 일원		33,007	주 거 환 경 개 선	
10	거제-주거환경-③	거제3동 740번지 일원		17,146	주 거 환 경 개 선	
11	연산-도시환경-①	연산2동 1456번지 노동청부지 일원		12,586	도 시 환 경 정 비	
12	연산-재개발-5	연산2동 1602번지 일원		14,265	주 택 재 개 발	
13	연산-재개발-④	연산2동 1573번지 연제구신청사부지 일원		22,713	주 택 재 개 발	
14	연산-재건축-4	연산2동 772번지 일원		50,751	주 택 재 건 축	
15	연산-재건축-1	연산4동 1118-30번지 (한일아파트)		17,874	주 택 재 건 축	
16	연산-주거환경-④	연산7동 1919번지 일원		12,179	주 거 환 경 개 선	
17	연산-주거환경-③	연산6동 1876번지 일원		16,614	주 거 환 경 개 선	
18	연산-재개발-6	연산2동 2031번지 일원(양동초등교 인근)		19,770	주 택 재 개 발	
19	연산-재개발-②	연산7동 1990번지 부일여중 일원		52,154	주 택 재 개 발	
20	연산-주거환경-②	연산7동 1941번지 일원		34,379	주 거 환 경 개 선	
21	연산-재개발-③	연산7동 2022번지 럭키자동차 일원		91,662	주 택 재 개 발	
22	연산-주거환경-①	연산3동 1811번지 일원		70,459	주 거 환 경 개 선	



# 연 제 구





## □ 수 영 구

### ○ 정비예정구역 총괄

구 분	계		주택재개발		주택재건축		주거환경개선		도시환경정비		유형유보	
	개소	면적 (km <sup>2</sup> )	개소	면적 (km <sup>2</sup> )	개소	면적 (km <sup>2</sup> )	개소	면적 (km <sup>2</sup> )	개소	면적 (km <sup>2</sup> )	개소	면적 (km <sup>2</sup> )
계	13	0.724	5	0.185	4	0.462	4	0.077	-	-	-	-

### ○ 구역별 현황

연번	구 역 명	위	치	면 적(m <sup>2</sup> )	유형	비고
계				724,506		
1	망미-재건축-1	망미2동 906번지 일원 (단독주택지 등)		34,330	주 택 재 건 축	
2	망미-주거환경-①	망미1동 774번지 일원		14,851	주거환경개선	
3	망미-주거환경-②	망미1동 976-1번지 일원		8,063	주거환경개선	
4	민락-재개발-①	민락동 405번지 민락현대아파트 일원		55,316	주 택 재 개 발	
5	광안-재개발-1	광안4동 565번지 일원		30,005	주 택 재 개 발	
6	광안-재개발-2	광안4동 1240-38번지		24,419	주 택 재 개 발	
7	광안-재건축-1	광안동 1254-5번지 일원 (광안파크,삼도그린,오양평구)		41,498	주 택 재 건 축	
8	민락-주거환경-②	민락동 715번지 일원		19,952	주거환경개선	
9	민락-주거환경-①	민락동 230번지 일원		33,861	주거환경개선	
10	남천-재건축-1	남천동 3-5번지 일원 (협진태양아파트)		6,460	주 택 재 건 축	
11	남천-재개발-2	남천1동 501번지 일원		26,667	주 택 재 개 발	
12	남천-재개발-①	남천1동 229번지 뉴비치타운 일원		48,947	주 택 재 개 발	
13	남천-재건축-2	남천1동 148번지 일원		380,137	주 택 재 건 축	



## □ 사 상 구

### ○ 정비예정구역 총괄

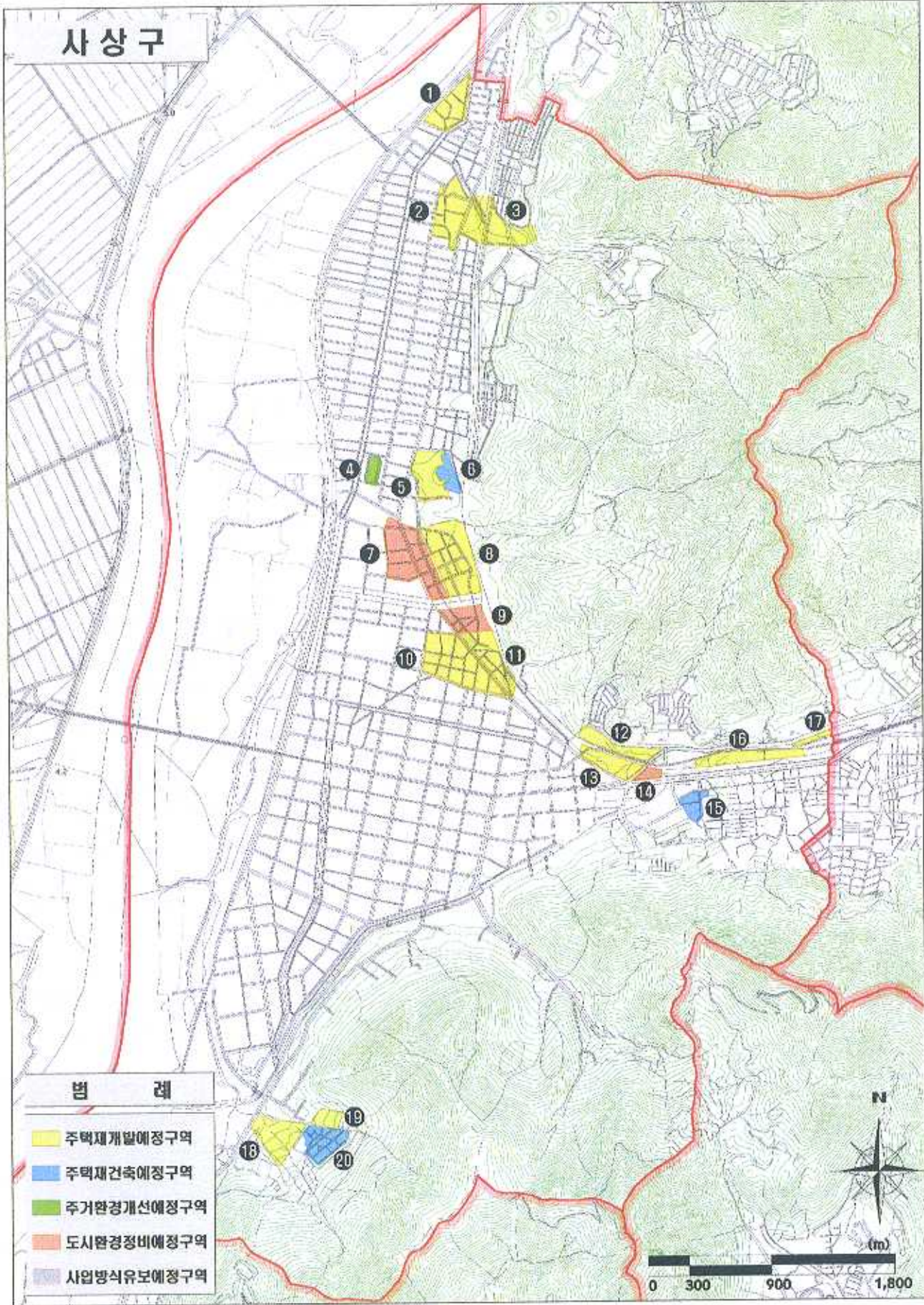
구 분	계		주택재개발		주택재건축		주거환경개선		도시환경정비		유형유보	
	개소	면적 (km <sup>2</sup> )	개소	면적 (km <sup>2</sup> )	개소	면적 (km <sup>2</sup> )	개소	면적 (km <sup>2</sup> )	개소	면적 (km <sup>2</sup> )	개소	면적 (km <sup>2</sup> )
계	20	1,315	13	0.967	3	0.119	1	0.018	3	0.211	-	-

### ○ 구역별 현황

연번	구 역 명	위	치	면 적(m <sup>2</sup> )	유형	비고
계				1,313,833		
1	삼락-재개발-1	삼락동 70-11번지 일원 (가칭 삼락1구역)		64,751	주택재개발	
2	모라-재개발-①	모라동 1140번지 일원 (가칭 모라1-1구역)		123,253	주택재개발	
3	모라-재개발-②	모라동 455번지 일원 (가칭 모라1-2구역)		77,675	주택재개발	
4	삼락-주거환경-①	삼락동 417번지 일원		17,610	주거환경개선	
5	덕포-재개발-①	덕포1동 220번지 덕포여중 일원		68,625	주택재개발	
6	덕포-재건축-1	덕포동 198번지 일원		33,049	주택재건축	
7	괘법-도시환경-①	괘법동 526번지 일원		144,632	도시환경정비	
8	감전-재개발-3	괘법동 275번지 일원		147,889	주택재개발	
9	감전-도시환경-①	감전동 113번지 일원 (가칭 감전1-1구역)		52,916	도시환경정비	
10	감전-재개발-②	감전2동·괘법동 510번지 일원		140,363	주택재개발	
11	괘법-재개발-①	감전1동·괘법동 556번지 일원		80,265	주택재개발	
12	주례-재개발-①	주례1동 930번지 주감초등학교 일원		45,417	주택재개발	
13	주례-재개발-②	주례1동 809번지 일원 (가칭 주례2-1구역)		52,945	주택재개발	
14	주례-도시환경-1	주례1동 439번지 일원 (가칭 주례2-2구역)		13,249	도시환경정비	
15	주례-재건축-1	주례3동 519-6번지 일원 (주례맨션)		28,990	주택재건축	
16	주례-재개발-③	주례2동 213번지 보훈병원 일원		57,608	주택재개발	
17	주례-재개발-4	주례2동 41-5번지 일원		8,908	주택재개발	
18	엄궁-재개발-1	엄궁동 412번지 일원 (가칭 엄궁1-1구역)		75,653	주택재개발	
19	엄궁-재개발-2	엄궁동 42번지 일원 (가칭 엄궁1-2구역)		23,208	주택재개발	
20	엄궁-재건축-1	엄궁동 99번지 (엄궁주공아파트)		56,827	주택재건축	



# 사상구



## 범례

- 주택재개발예정구역
- 주택재건축예정구역
- 주거환경개선에정구역
- 도시환경정비에정구역
- 사업방식유보예정구역





## □ 기 장 군

### ○ 정비예정구역 총괄

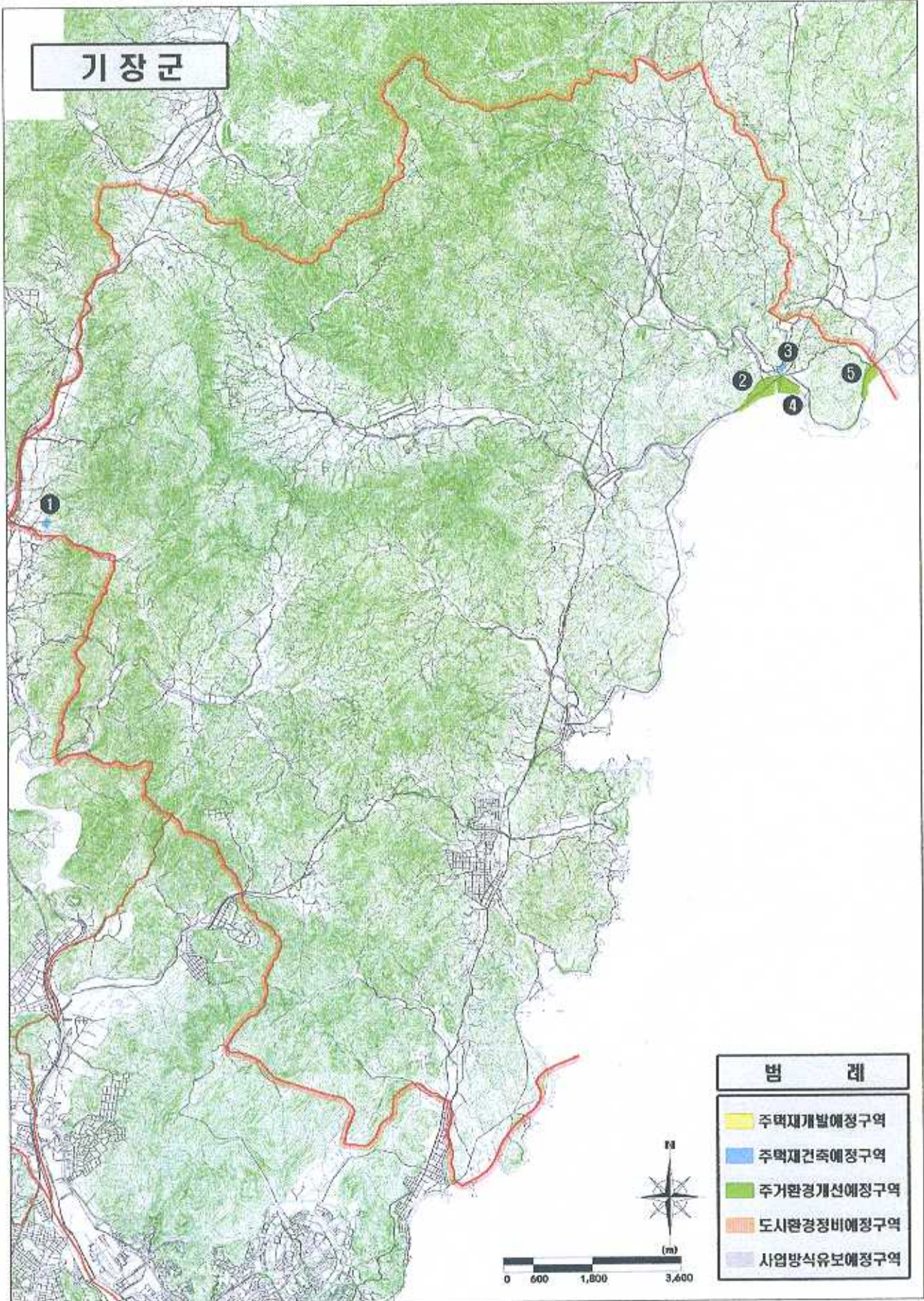
구 분	계		주택재개발		주택재건축		주거환경개선		도시환경정비		유형유보	
	개소	면적 (km <sup>2</sup> )	개소	면적 (km <sup>2</sup> )	개소	면적 (km <sup>2</sup> )	개소	면적 (km <sup>2</sup> )	개소	면적 (km <sup>2</sup> )	개소	면적 (km <sup>2</sup> )
계	5	0.408	-	-	2	0.048	3	0.360	-	-	-	-

### ○ 구역별 현황

연번	구 역 명	위 치	면 적(m <sup>2</sup> )	유형	비고
계			408,466		
1	송정-재건축-1	철마면 송정리 75번지 일원 (대우)	25,407	주 택 재 건 축	
2	월내-주거환경-①	장안읍 월내리 일원	135,800	주거환경개선	
3	길천-재건축-1	장안읍 길천리 310-3번지 일원 (한빛)	22,683	주 택 재 건 축	
4	길천-주거환경-①	장안읍 길천리 일원	141,830	주거환경개선	
5	효암-주거환경-①	장안읍 효암일 일원	82,746	주거환경개선	



# 기 장 군



## 범 려

- 주택재개발예정구역
- 주택재건축예정구역
- 주거환경개선에정구역
- 도시환경정비에정구역
- 사업방식유보예정구역

0 600 1,800 3,600 (m)