

5. 선정구역 총괄

가. 총괄

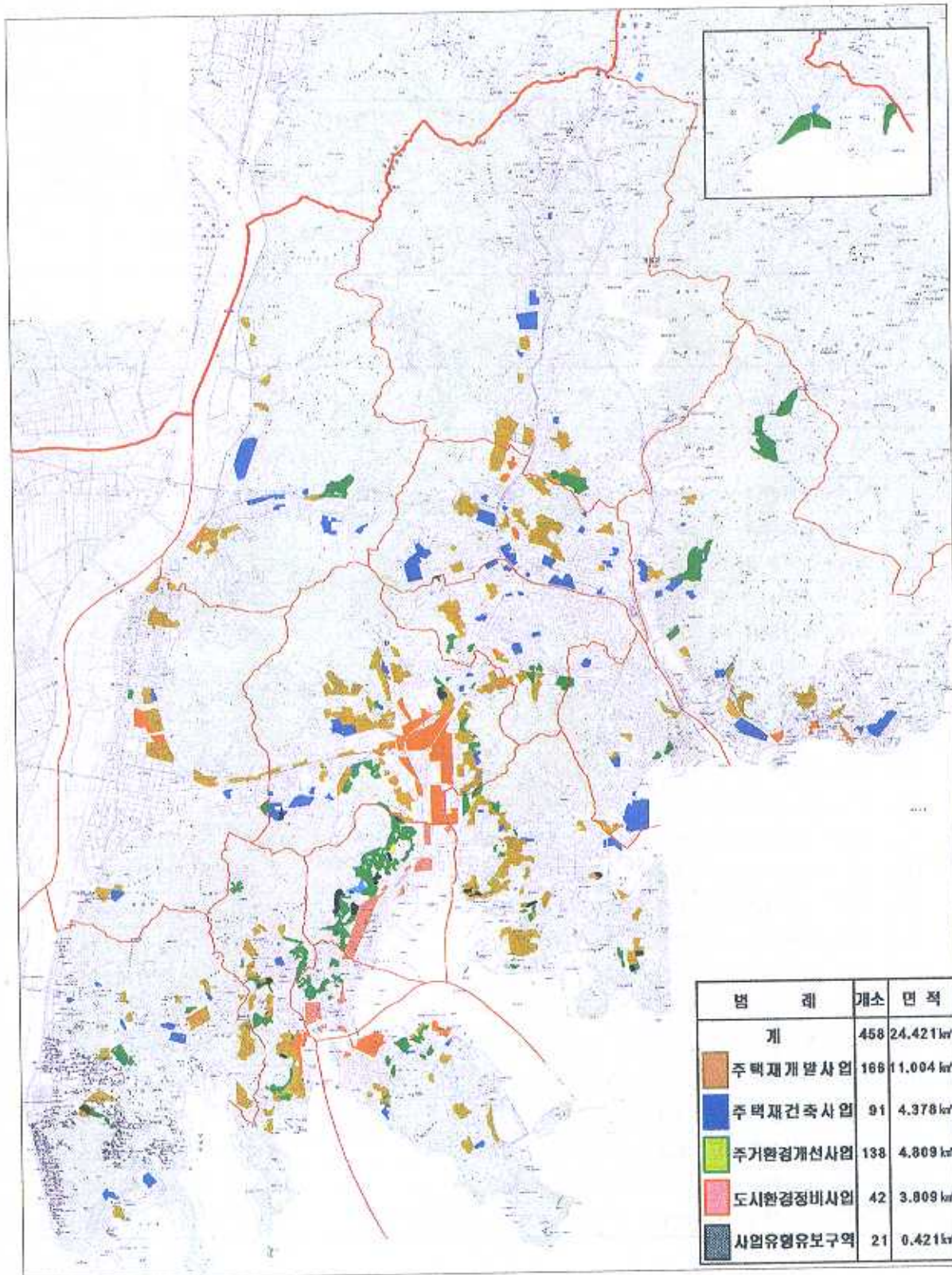
○ 653개소의 검토구역 중 458개소를 선정

구분	계	주택재개발	주택재건축	주거환경	도시환경	유형유보
계	458 / 653	166 / 192	91 / 259	138 / 157	42 / 45	21 / 0
기준	260 / 340	82 / 80	20 / 88	130 / 141	28 / 31	0 / 0
변경	30 / 0	6 / 0	0 / 0	0 / 0	3 / 0	21 / 0
신규	168 / 313	78 / 112	71 / 171	8 / 16	11 / 14	0 / 0

나. 구별 총괄

구분	계		주택재개발		주택재건축		주거환경개선		도시환경정비		사업유형유보		비고
	개소	면적 (km ²)	개소	면적 (km ²)	개소	면적 (km ²)	개소	면적 (km ²)	개소	면적 (km ²)	개소	면적 (km ²)	
계	458	24.421	166	11.004	91	4.378	138	4.809	42	3.809	21	0.421	
중구	22	0.480	-	-	1	0.011	17	0.211	4	0.258	-	-	
서구	48	1.554	19	0.892	2	0.041	21	0.450	3	0.129	3	0.042	
동구	32	2.096	2	0.035	1	0.071	16	1.101	7	0.724	6	0.165	
영도구	31	1.060	11	0.419	4	0.073	13	0.208	3	0.360	-	-	
부산진구	79	5.067	33	2.453	12	0.555	20	0.371	11	1.618	3	0.070	
동래구	30	2.204	11	1.230	16	0.870	-	-	3	0.104	-	-	
남구	50	2.185	20	1.616	5	0.113	16	0.285	1	0.068	8	0.103	
북구	29	1.318	13	0.478	8	0.576	7	0.211	1	0.053	-	-	
해운대구	32	2.473	12	0.651	12	0.703	4	0.874	4	0.245	-	-	
사하구	31	1.446	12	0.904	9	0.281	8	0.194	1	0.026	1	0.041	
금정구	14	1.192	8	0.654	5	0.291	1	0.247	-	-	-	-	
강서구	-	-	-	-	-	-	-	-	-	-	-	-	
연제구	22	0.899	7	0.520	7	0.164	7	0.202	1	0.013	-	-	
수영구	13	0.724	5	0.185	4	0.462	4	0.077	-	-	-	-	
사상구	20	1.315	13	0.967	3	0.119	1	0.018	3	0.211	-	-	
기장군	5	0.408	-	-	2	0.048	3	0.360	-	-	-	-	

○ 총괄도면



다. 구별 계획

□ 중 구

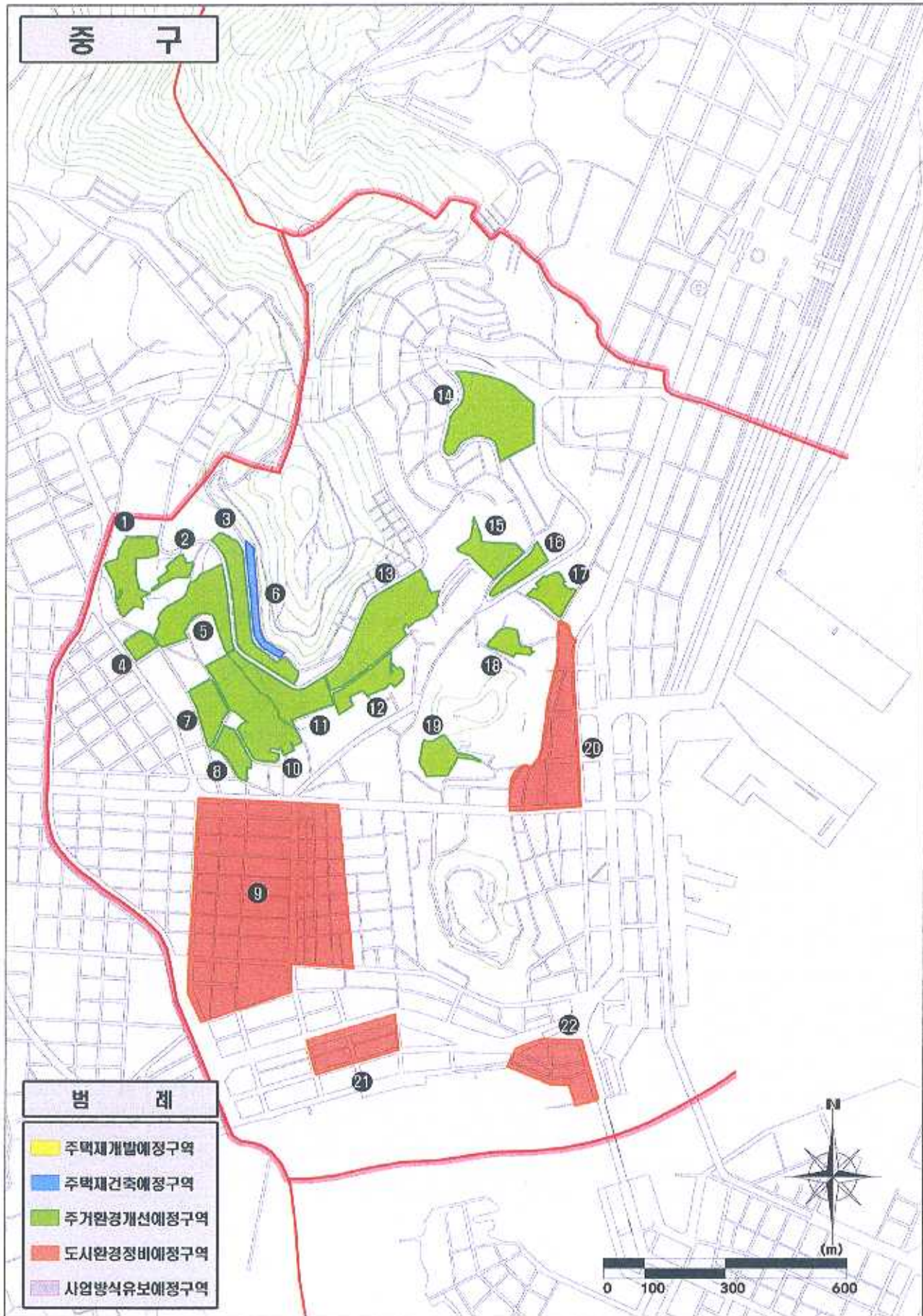
○ 정비예정구역 총괄

구 분	계		주택재개발		주택재건축		주거환경개선		도시환경정비		유형유보	
	개소	면적 (km ²)	개소	면적 (km ²)	개소	면적 (km ²)	개소	면적 (km ²)	개소	면적 (km ²)	개소	면적 (km ²)
계	22	0.48	-	-	1	0.011	17	0.211	4	0.258	-	-

○ 구역별 현황

연번	구역명	위 치	면 적(m ²)	유형	비고
계			479,736		
1	보수-주거환경-㉔	보수동 1가 2번지 일원	12,873	주거환경개선	
2	보수-주거환경-㉗	보수동 1가 2번지 일원	3,248	주거환경개선	
3	보수-주거환경-㉘	보수동 1가 41번지 일원	12,736	주거환경개선	
4	보수-주거환경-8	보수동 1가 26-4번지 일원	3,300	주거환경개선	
5	보수-주거환경-㉓	보수동 1가 33번지 일원	13,177	주거환경개선	
6	보수-재건축-1	보수동 산3-148번지 (보수아파트)	11,036	주택재건축	
7	보수-주거환경-㉙	보수동 1가 59번지 일원	8,197	주거환경개선	
8	보수-주거환경-9	보수동 1가 116번지 일원	6,000	주거환경개선	
9	부평-도시환경-㉑	창선동 4가 51번지 국제시장 일원	177,000	도시환경정비	
10	보수-주거환경-㉑	보수동 1가 60번지 일원	26,756	주거환경개선	
11	보수-주거환경-㉖	보수동 1가 41번지 일원	12,091	주거환경개선	
12	대청-주거환경-㉔	대청동 4가 78번지 일원	6,998	주거환경개선	
13	대청-주거환경-㉑	대청동 4가 65번지 일원	41,396	주거환경개선	
14	영주-주거환경-㉑	영주1동 467번지 일원	30,664	주거환경개선	
15	동광-주거환경-㉑	동광동 5가 13번지 일원	9,867	주거환경개선	
16	동광-주거환경-㉓	동광동 5가 12번지 일원	4,940	주거환경개선	
17	동광-주거환경-㉔	동광동 5가 3번지 일원	6,865	주거환경개선	
18	동광-주거환경-4	동광동 5가 20번지 일원	4,267	주거환경개선	
19	대청-주거환경-㉓	대청동 1가 9번지 일원	7,551	주거환경개선	
20	중앙-도시환경-㉑	중앙동 3가 37번지 일원	40,600	도시환경정비	
21	남포-도시환경-㉔	남포동 5가 50번지 일원	19,274	도시환경정비	
22	남포-도시환경-㉑	남포동 1가 17-19번지 건어물시장일원	20,900	도시환경정비	

구
비



□ 서 구

○ 정비예정구역 총괄

구 분	계		주택재개발		주택재건축		주거환경개선		도시환경정비		유형유보	
	개소	면적 (km ²)	개소	면적 (km ²)	개소	면적 (km ²)	개소	면적 (km ²)	개소	면적 (km ²)	개소	면적 (km ²)
계	48	1,554	19	0.892	2	0.041	21	0.450	3	0.129	3	0.041

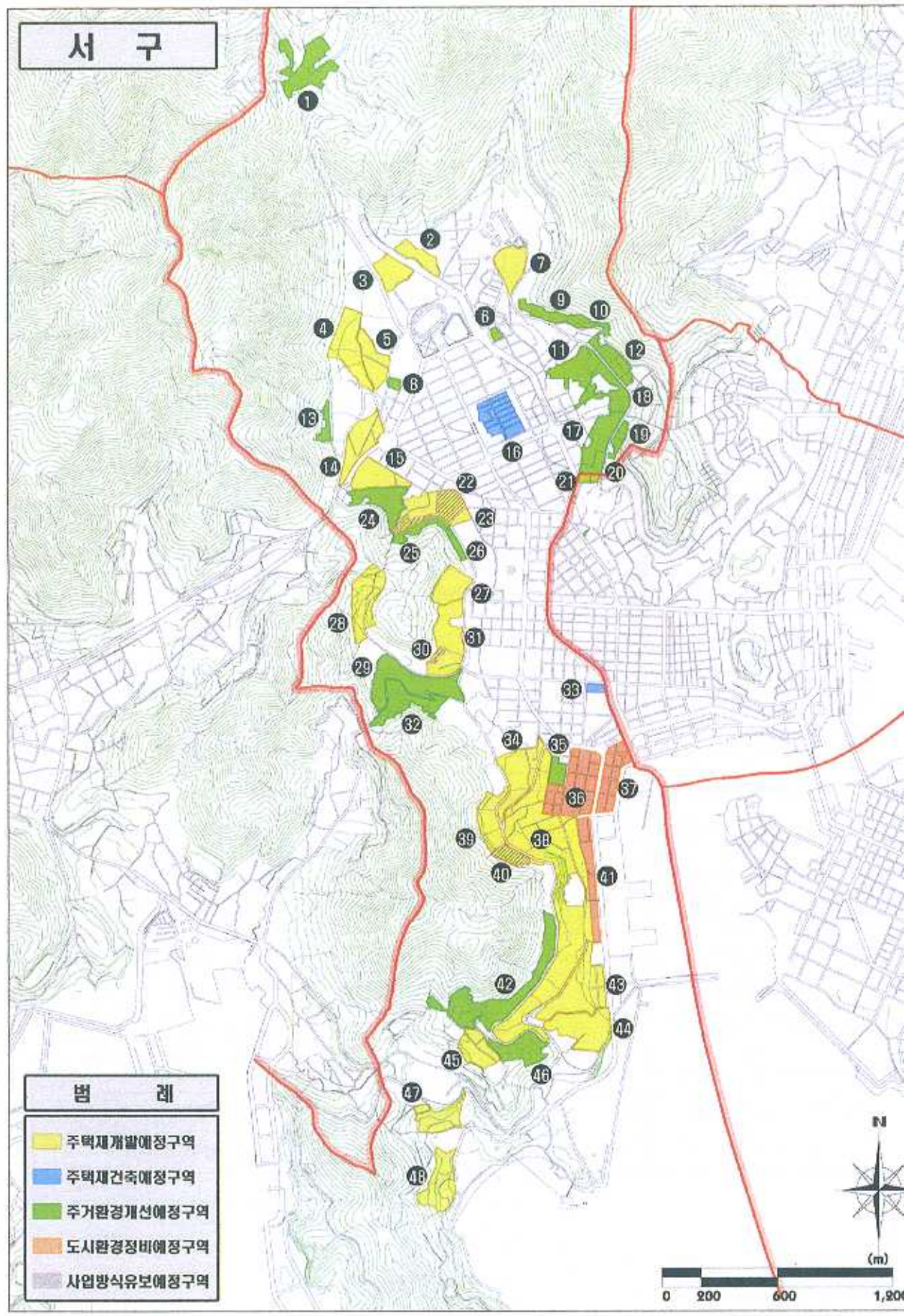
주) 총괄표와 구역별 현황의 면적계의 오차는 각 사업유형별 면적을 통합하여 총계를 산정하는 과정에서 반올림에 따라 발생한 오차임

○ 구역별 현황

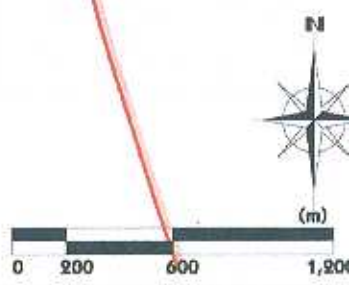
연번	구 역 명	위 치	면 적(m ²)	유형
계			1,555,600	
1	서대신-주거환경-⑥	서대신동 3가 산3번지 일원	43,147	주거 환경 개선
2	서대신-재개발-3	서대신동 3가 55번지 부산여중 일원	16,500	주 택 재 개 발
3	서대신-재개발-②	서대신동 3가 117번지 대신중 일원	21,600	주 택 재 개 발
4	서대신-재개발-①	서대신동 3가 650번지 위생병원 일원	44,000	주 택 재 개 발
5	서대신-재개발-4	서대신동 3가 666번지 대신초등학교 일원	25,600	주 택 재 개 발
6	동대신-주거환경-③	동대신동 3가 141번지 일원	2,747	주거 환경 개선
7	동대신-재개발-1	동대신동 3가 66번지 동아대학교 일원	26,500	주 택 재 개 발
8	서대신-주거환경-③	서대신동 3가 570번지 일원	3,188	주거 환경 개선
9	동대신-주거환경-⑥	동대신동 3가 260번지 일원	12,487	주거 환경 개선
10	동대신-주거환경-⑤	동대신동 2가 2번지 일원	9,679	주거 환경 개선
11	동대신-주거환경-⑨	동대신동 2가 77-63번지 일원	31,254	주거 환경 개선
12	동대신-주거환경-④	동대신동 2가 87번지 일원	19,611	주거 환경 개선
13	서대신-주거환경-①	서대신동 3가 703번지 일원	7,453	주거 환경 개선
14	서대신-재개발-5	서대신동 2가 394번지 서대신로타리 일원	36,000	주 택 재 개 발
15	서대신-재개발-6	서대신동 2가 444번지 세부산아파트 일원	28,600	주 택 재 개 발
16	동대신-재건축-1	동대신동 2가 313번지 일원 (삼익아파트)	37,300	주 택 재 건 축
17	동대신-주거환경-⑦	동대신동 1가 11번지 일원	27,633	주거 환경 개선
18	동대신-주거환경-⑩	동대신동 2가 87번지 일원	24,275	주거 환경 개선
19	동대신-주거환경-⑧	동대신동 1가 12번지 일원	8,009	주거 환경 개선
20	동대신-주거환경-①	동대신동 1가 16번지 일원	7,831	주거 환경 개선
21	동대신-주거환경-②	동대신동 1가 305번지 일원	5,179	주거 환경 개선

연번	구역명	위치	면적(㎡)	유형	비고
22	서대신-유형유보-1	서대신동 1가 247번지 일원	26,211	방식유보	
23	서대신-재개발-7	서대신동 1가 227번지 동사무소 일원	51,029	주택재개발	
24	서대신-주거환경-㉔	서대신동 2가 590번지 일원	28,132	주거환경개선	
25	서대신-주거환경-㉕	서대신동 1가 247번지 일원	15,200	주거환경개선	
26	부용-주거환경-㉑	부용동 2가 92번지 일원	5,631	주거환경개선	
27	부민-재개발-㉑	부민동 3가 8번지 부산지법 서측 일원	26,700	주택재개발	
28	아미-재개발-㉑	아미동 2가 261번지 필우전문빌라 일원	42,421	주택재개발	
29	아미-주거환경-㉓	아미동 3가 233번지 일원	57,152	주거환경개선	
30	아미-유형유보-1	아미동 2가 126번지 일원	2,917	방식유보	
31	부민-재개발-2	부민동 3가 8번지 아미변전소 일원	51,000	주택재개발	
32	아미-주거환경-㉑	아미동 2가 213번지 일원	33,377	주거환경개선	
33	토성-재건축-1	토성동 1가 25-1번지 일원 (토성맨션·상가)	4,100	주택재건축	
34	초장-재개발-2	초장동 75번지 일원	44,000	주택재개발	
35	총무-주거환경-㉑	총무동 2가 36-1번지 일원	9,654	주거환경개선	
36	총무-도시환경-2	총무동1가 16-3번지 (구)총무동사무소일원	65,900	도시환경정비	
37	총무-도시환경-㉑	총무동 1가 23번지 부산은행 일원	33,400	도시환경정비	
38	남부민-재개발-1	남부민동 121번지 남부민초교 남측일원	233,000	주택재개발	
39	초장-재개발-1	초장동 131번지 초장중학교 일원	41,863	주택재개발	
40	남부민-유형유보-1	남부민1동 22번지 일원	13,198	방식유보	
41	남부민-도시환경-1	남부민동 643-1번지 동사무소 일원	30,116	도시환경정비	
42	남부민-주거환경-㉔	남부민1동 428번지 일원	69,406	주거환경개선	
43	남부민-재개발-2	남부민동 300번지 남부민3동사무소 일원	59,800	주택재개발	
44	남부민-재개발-3	남부민동 502번지 남부민3동사무소 일원	49,400	주택재개발	
45	암남-재개발-3	암남동 남부민시민아파트 일원	26,800	주택재개발	
46	남부민-주거환경-㉓	남부민2동 610-1번지 일원	29,200	주거환경개선	
47	암남-재개발-2	암남동 301번지 송도중앙교회 일원	28,400	주택재개발	
48	암남-재개발-㉑	암남동 530번지 송도초등학교 일원	39,000	주택재개발	

서 구



범례	
	주택재개발예정구역
	주택재건축예정구역
	주거환경개선예정구역
	도시환경정비예정구역
	사업방식유보예정구역



□ 동 구

○ 정비예정구역 총괄

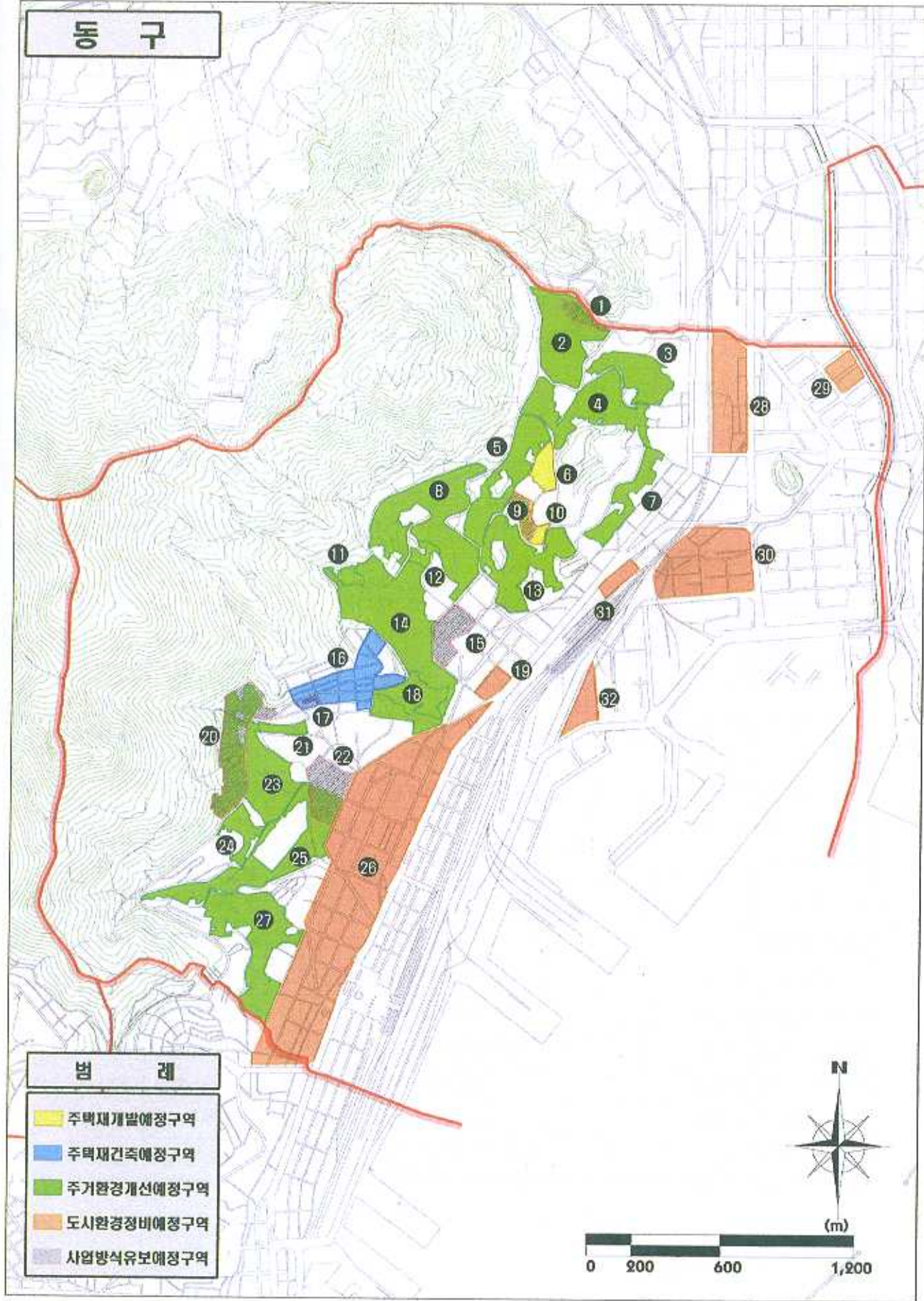
구 분	계		주택재개발		주택재건축		주거환경개선		도시환경정비		유형유보	
	개소	면적 (km ²)	개소	면적 (km ²)	개소	면적 (km ²)	개소	면적 (km ²)	개소	면적 (km ²)	개소	면적 (km ²)
계	32	2.096	2	0.035	1	0.071	16	1.101	7	0.724	6	0.1

○ 구역별 현황

연번	구역명	위 치	면 적(m ²)	유형	비
계			2,096,264		
1	범일-유형유보-1	범일6동 1492번지 일원	11,300	방 식 유 보	
2	범일-주거환경-①	범일6동 1438번지 일원	82,321	주거환경개선	
3	범일-주거환경-②	범일4동 1131-26번지 일원	46,306	주거환경개선	
4	범일-주거환경-③	범일4동 1342번지 일원	80,772	주거환경개선	
5	좌천-주거환경-④	좌천4동 918번지 일원	65,362	주거환경개선	
6	좌천-재개발-1	좌천4동 905-31번지 일원	16,700	주 택 재 개 발	
7	좌천-주거환경-①	좌천1동 488번지 일원	36,625	주거환경개선	
8	수정-주거환경-⑦	수정5동 525번지 일원	131,759	주거환경개선	
9	좌천-유형유보-1	좌천4동 853번지 일원	11,657	방 식 유 보	
10	좌천-재개발-2	좌천4동 861-21번지 일원	18,500	주 택 재 개 발	
11	수정-주거환경-②	수정3동 708번지 일원	7,519	주거환경개선	
12	수정-주거환경-④	수정5동 564번지 일원	8,752	주거환경개선	
13	좌천-주거환경-②	좌천2동 837번지 일원	81,300	주거환경개선	
14	수정-주거환경-⑥	수정3동 684번지 일원	168,500	주거환경개선	
15	수정-유형유보-1	수정동 811번지 일원	26,900	방 식 유 보	
16	수정-재건축-1	수정4동 1173외 10필지 (수정아파트)	71,100	주 택 재 건 축	

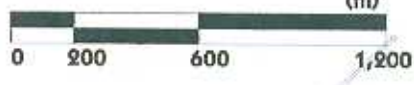
연번	구역명	위치	면적(㎡)	유형	비고
17	수정-유형유보-2	수정동 1186-1번지 일원	2,508	방식유보	
18	수정-주거환경-③	수정4동 1000번지 일원	32,093	주거환경개선	
19	수정-도시환경-①	수정2동 30번지 부산일보 일원	12,100	도시환경정비	
20	초량-유형유보-2	초량동 754번지 일원	73,190	방식유보	
21	수정-주거환경-①	수정1동 1048번지 일원	8,671	주거환경개선	
22	초량-유형유보-1	초량동 701번지 일원(수정1동 일부포함)	39,100	방식유보	
23	초량-주거환경-③	초량6동 754번지 일원	126,015	주거환경개선	
24	초량-주거환경-⑤	초량4동 794번지 일원	18,880	주거환경개선	
25	초량-주거환경-②	초량3동 659번지 일원	97,033	주거환경개선	
26	초량-도시환경-①	초량동 부산역 일원	467,500	도시환경정비	
27	초량-주거환경-①	초량1동 1067번지 일원	109,250	주거환경개선	
28	범일-도시환경-2	범일2동 662-55번지 일원	79,300	도시환경정비	
29	범일-도시환경-3	범일2동 830-90번지 일원 (한양아파트)	17,351	도시환경정비	
30	범일-도시환경-①	좌천3동·범일5동 일원	114,000	도시환경정비	
31	좌천-도시환경-②	좌천2동 94번지 현대의원 일원	11,900	도시환경정비	
32	좌천-도시환경-①	좌천3동 1141번지 동아제분 일원	22,000	도시환경정비	

동 구



범 례

- 주택재개발예정구역
- 주택재건축예정구역
- 주거환경개선예정구역
- 도시환경정비예정구역
- 사업방식유보예정구역



□ 영 도 구

○ 정비예정구역 총괄

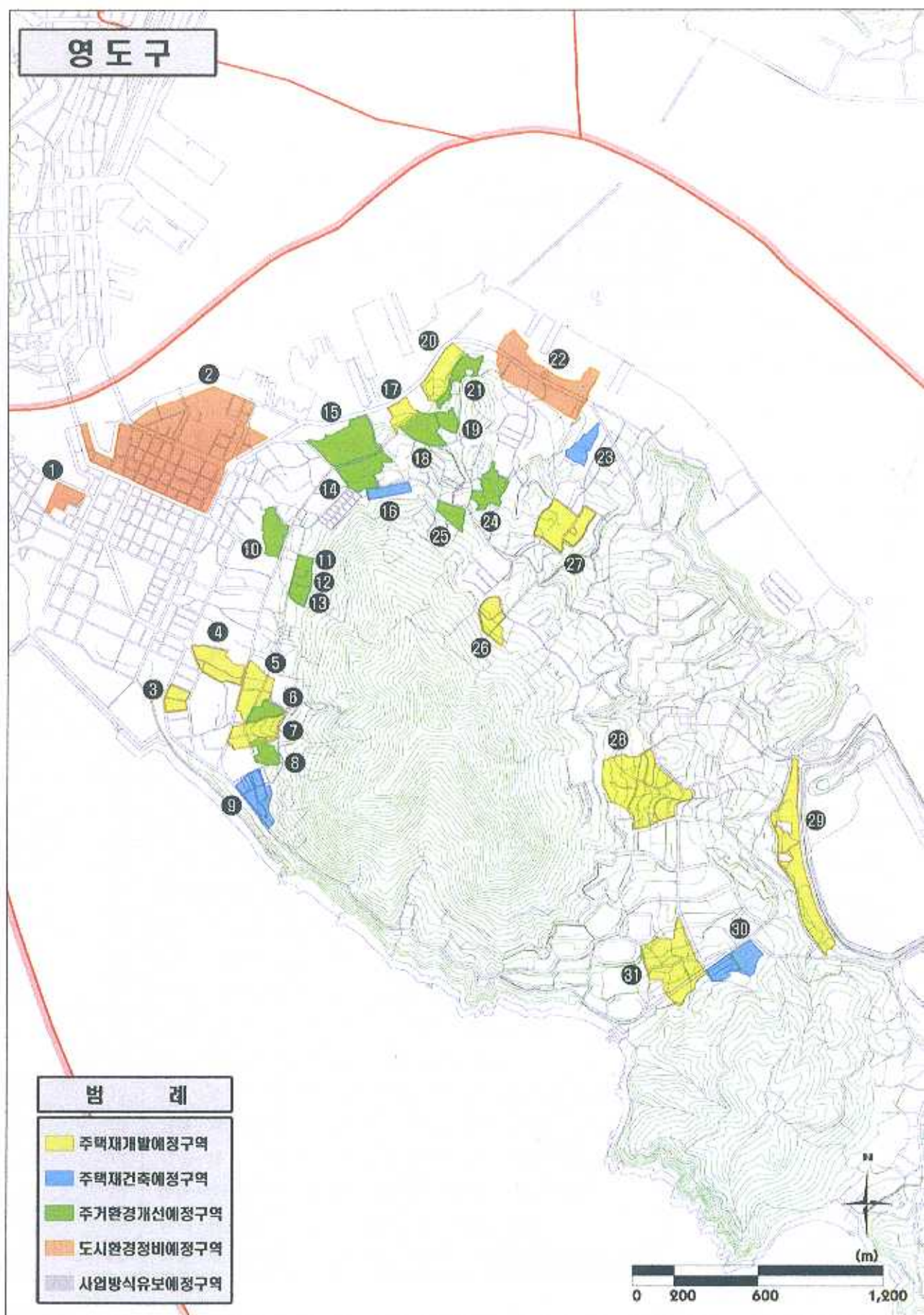
구 분	계		주택재개발		주택재건축		주거환경개선		도시환경정비		유형유보	
	개소	면적 (km ²)	개소	면적 (km ²)	개소	면적 (km ²)	개소	면적 (km ²)	개소	면적 (km ²)	개소	면적 (km ²)
계	31	1,060	11	0.419	4	0.073	13	0.208	3	0.360	-	-

○ 구역별 현황

연번	구 역 명	위 차	면 적(m ²)	유형	비고
계			1,060,323		
1	대평-도시환경-1	대평동 1가 1번지 일원 (대동대교)	13,500	도시환경정비	
2	봉래-도시환경-①	봉래동 1가 124-1번지 외 2필지 부산대교 일원	266,495	도시환경정비	
3	영선-재개발-①	영선동 136번지 나항초등학교 일원	11,700	주택재개발	
4	신선-재개발-1	신선동 3가 50번지 일원	27,400	주택재개발	
5	신선-재개발-2	신선동 3가 100번지 일원	28,400	주택재개발	
6	신선-주거환경-①	신선3동 101번지 일원	11,680	주거환경개선	
7	신선-재개발-3	신선동 3가 111번지 일원	24,300	주택재개발	
8	신선-주거환경-②	신선동 3가 112-100번지 일원	9,141	주거환경개선	
9	영선-재건축-1	영선2동 1303번지 일원 (영선,영선미니아파트)	25,130	주택재건축	
10	신선-주거환경-②	신선1동 222번지 일원	18,598	주거환경개선	
11	신선-주거환경-③	신선2동 131-313번지 일원	4,860	주거환경개선	
12	신선-주거환경-④	신선2동 131-313번지 일원	8,594	주거환경개선	
13	신선-주거환경-⑤	신선2동 131-254번지 일원	8,000	주거환경개선	
14	봉래-주거환경-1	봉래4동 144번지 일원	25,700	주거환경개선	
15	봉래-주거환경-2	봉래4동 66-1번지 일원	43,900	주거환경개선	
16	봉래-재건축-1	봉래4동 169-1번지 외 3필지 (봉래시영아파트)	7,987	주택재건축	

연번	구역명	위치	면적(㎡)	유형	비고
17	청학-재개발-㉔	청학2동 391번지 봉학초등학교 남측 일원	12,110	주택재개발	
18	청학-주거환경-㉕	청학1동 391번지 일원	20,339	주거환경개선	
19	청학-주거환경-㉖	청학1동 385번지 일원	9,123	주거환경개선	
20	청학-재개발-㉗	청학2동 382번지 봉학초등학교 북측 일원	25,000	주택재개발	
21	청학-주거환경-㉘	청학1동 382번지 일원	16,943	주거환경개선	
22	청학-도시환경-㉙	청학2동 223번지 대선조선 일원	80,000	도시환경정비	
23	청학-재건축-1	청학동 135번지 일원 (화신맨션)	13,109	주택재건축	
24	청학-주거환경-6	청학동 413번지 일원	20,000	주거환경개선	
25	청학-주거환경-㉚	청학1동 468-18번지 일원	11,413	주거환경개선	
26	청학-재개발-㉛	청학2동 482번지 해사고교 일원	19,200	주택재개발	
27	청학-재개발-㉜	청학2동 152번지 화신맨션 남측 일원	40,700	주택재개발	
28	동삼-재개발-㉝	동삼1동 323번지 고신대 일원	95,101	주택재개발	
29	동삼-재개발-㉞	동삼1동 383번지 동삼매립지 일원	71,200	주택재개발	
30	동삼-재건축-1	동삼동 656번지 일원 (조양비치)	26,700	주택재건축	
31	동삼-재개발-㉟	동삼1동 542번지 부산체고 일원	64,000	주택재개발	

영도구



범례

- 주택재개발예정구역
- 주택재건축예정구역
- 주거환경개선예정구역
- 도시환경정비에정구역
- 사업방식유보예정구역



□ 부산진구

○ 정비예정구역 총괄

구 분	계		주택재개발		주택재건축		주거환경개선		도시환경정비		유형유보	
	개소	면적 (km ²)	개소	면적 (km ²)	개소	면적 (km ²)	개소	면적 (km ²)	개소	면적 (km ²)	개소	면적 (km ²)
계	79	5.067	33	2.453	12	0.555	20	0.371	11	1.618	3	0.070

○ 구역별 현황

연번	구 역 명	위 차	면 적 (m ²)	유형	비고
계			5,067,392		
1	당감-재개발-7	당감동 782-49번지 일원 (동원초등교-백산맨션)	45,300	주택재개발	
2	부암-재개발-4	부암동 610-8번지 일원 (용사촌 일원)	48,600	주택재개발	
3	부암-재개발-①	부암3동 573번지 화승아파트 일원	105,100	주택재개발	
4	부암-재개발-5	부암동 458번지 일원 (협성피닉스타운 동측)	55,500	주택재개발	
5	초읍-재개발-1	초읍동 51-187번지 일원 (삼광사-어린이대공원)	84,700	주택재개발	
6	초읍-재건축-1	초읍동 271-4번지 일원 (선경 성지곡)	29,000	주택재건축	
7	연지-재개발-①	연지동 338번지 한신아파트 일원	114,200	주택재개발	
8	초읍-재개발-2	초읍동 25,26동 일원	25,400	주택재개발	
9	연지-재개발-②	연지동 250번지 연지초등학교 일원	131,200	주택재개발	
10	양정-주거환경-②	양정1동 445번지 일원	27,821	주거환경개선	
11	양정-주거환경-③	양정1동 447-10번지 일원	5,756	주거환경개선	
12	양정-재건축-2	양정스카이맨션재건축조합주택	14,300	주택재건축	
13	양정-재건축-1	양정동 400-6번지 (부원, 백조)	12,600	주택재건축	
14	양정-주거환경-①	양정1동 350-1번지 일원	4,568	주거환경개선	
15	양정-재개발-①	양정4동 39번지 동역대 한방병원 일원	114,600	주택재개발	
16	양정-재개발-2	양정동 16-17번지 일원 (양정1구역 동측)	77,000	주택재개발	
17	당감-재개발-6	당감동 673-3번지 일원 (백양연립 일원)	26,500	주택재개발	
18	당감-재개발-①	당감3동 387번지 동평초등학교 일원	157,500	주택재개발	
19	당감-재건축-1	당감동 479번지 (무궁화, 삼익)	161,200	주택재건축	
20	당감-재개발-5	당감동 241-16번지 일원 (당감초등교 일원)	97,400	주택재개발	

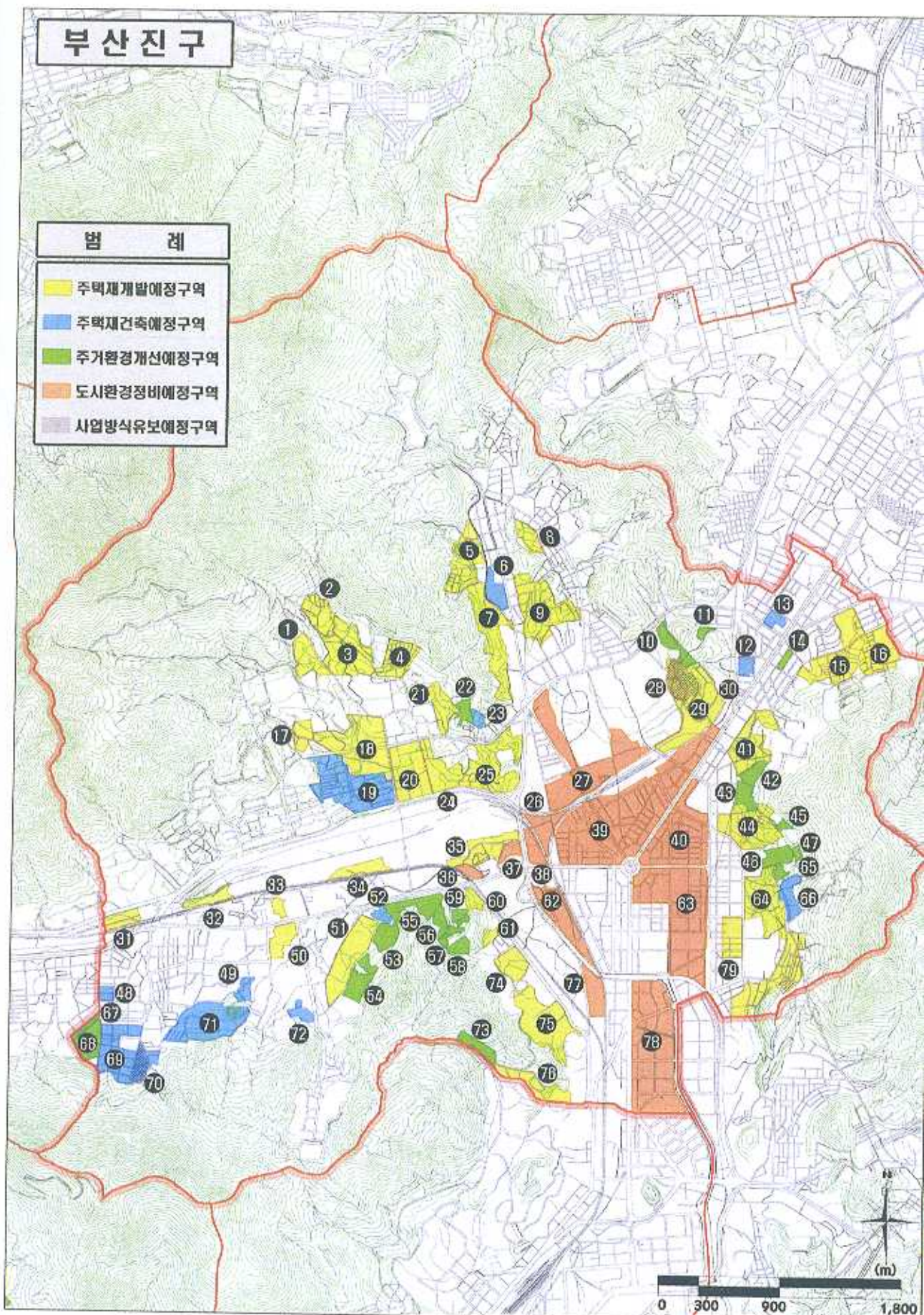
연번	구역명	위치	면적(㎡)	유형	비고
21	부암-재개발-6	부암동 326-1번지 일원 (미주맨션 북서측)	41,500	주택재개발	
22	부암-주거환경-①	부암1동 산39번지 일원	14,756	주거환경개선	
23	부암-재건축-1	부암동 319번지 (부암 동원맨션)	10,500	주택재건축	
24	부암-재개발-②	부암2동 284번지 당감초등학교 동측 일원	58,000	주택재개발	
25	부암-재개발-③	부암2동 산14번지 부암초등학교 일원	115,652	주택재개발	
26	부암-도시환경-1	부암1동 125-3번지 일원 (서면중학교 일원)	37,300	도시환경정비	
27	범전-도시환경-①	범전동 부산진중학교 일원	207,200	도시환경정비	
28	범전-유형유보-2	범전동 69번지 일원	20,550	방식유보	
29	범전-유형유보-1	범전동 73번지 일원	26,559	방식유보	
30	범전-재개발-1	범전동 71번지 일원, 양정동 445번지 일원	173,000	주택재개발	
31	개금-재개발-1	개금동 480번지 일원 (개금초등교 서측)	26,300	주택재개발	
32	개금-재개발-2	개금동 282-3번지 일원 (철도청~동서고가)	23,200	주택재개발	
33	가야-재개발-2	가야동 245-21번지 일원 (국일정비 북측)	10,700	주택재개발	
34	당감-재개발-③	당감동 850번지 태화현대아파트 일원	30,800	주택재개발	
35	당감-재개발-④	당감2동 72번지 가야시장 북측 일원	57,800	주택재개발	
36	당감-도시환경-2	당감동 101-11번지 일원 (가야로 북측)	12,200	도시환경정비	
37	당감-도시환경-1	당감동 881-21번지 일원(부산서면교회~동서고가)	16,000	도시환경정비	
38	부암-도시환경-2	부암동 137-33번지 일원 (개성중학교 북측)	23,500	도시환경정비	
39	부전-도시환경-①	부전1동 부전교회 일원	443,900	도시환경정비	
40	부전-도시환경-②	부전동 112-7번지 전포초등학교 일원	176,500	도시환경정비	
41	전포-재개발-①	양정2동 17번지 동의공고 일원	85,700	주택재개발	
42	전포-주거환경-④	전포2동 27-81번지 일원	19,683	주거환경개선	
43	전포-주거환경-⑤	전포2동 33-96번지 일원	20,706	주거환경개선	
44	전포-재개발-3	전포동 191-7번지 일원 (대우자동차 북측)	107,607	주택재개발	
45	전포-주거환경-③	전포2동 190-4번지 일원	5,393	주거환경개선	
46	전포-주거환경-⑥	전포2동 191번지 일원	22,292	주거환경개선	
47	전포-주거환경-②	전포2동 191번지 일원	5,830	주거환경개선	
48	개금-재건축-1	개금동 613-1번지 일원 (신양, 세종합)	10,900	주택재건축	
49	가야-재건축-2	가야동 611-5번지 (일산, 보광)	15,700	주택재건축	

연번	구역명	위치	면적(㎡)	유형	비고
50	가야-재개발-3	가야동 186번지 일원 (가야전회국 동측)	33,600	주택재개발	
51	가야-재개발-①	가야1동 410번지 가야초등학교 남측 일원	99,800	주택재개발	
52	가야-재건축-4	가야동 385-2번지 일원 (국민, 시영)	12,400	주택재건축	
53	가야-주거환경-④	가야1동 361-1번지 일원	27,926	주거환경개선	
54	가야-주거환경-⑤	가야3동 406-29번지 일원	39,206	주거환경개선	
55	가야-주거환경-①	가야1동 산5-26번지 일원	52,525	주거환경개선	
56	가야-주거환경-②	가야1동 12-2번지 일원	15,288	주거환경개선	
57	가야-주거환경-③	가야1동 10-1번지 일원	12,687	주거환경개선	
58	범천-주거환경-②	범천4동 1123번지 일원	15,460	주거환경개선	
59	가야-주거환경-6	가야동 8-97번지 일원	7,900	주거환경개선	
60	범천-재개발-1	범천4동 1090-1번지 일원	16,000	주택재개발	
61	범천-재개발-2	범천동 1119번지 일원 (철도공직청 서측)	9,700	주택재개발	
62	부전-도시환경-4	부전동 450-4번지 일원 (개성중학교 남측)	76,400	도시환경정비	
63	부전-도시환경-③	부전동 169-3번지 철물상가, 537-7번지 제일제당 일원	293,300	도시환경정비	
64	전포-재개발-②	전포3동 330번지 부산동중고교 일원	220,000	주택재개발	
65	전포-주거환경-①	전포1동 316번지 일원	7,824	주거환경개선	
66	전포-재건축-1	전포동 316번지 일원 (대우자동차 남측)	32,600	주택재건축	
67	개금-주거환경-③	개금2동 757번지 일원	4,890	주거환경개선	
68	개금-주거환경-②	개금2동 759-779번지 일원	33,870	주거환경개선	
69	개금-재건축-2	개금동 633-49번지 일원 (국민주택 일원)	121,800	주택재건축	
70	개금-유형유보-1	개금2동 633-4번지 일원	22,773	방식유보	
71	가야-재건축-1	가야동 668번지 일원 (백산아파트)	119,032	주택재건축	
72	가야-재건축-3	가야동 459-16번지 일원 (이화, 해운)	15,100	주택재건축	
73	범천-주거환경-③	범천2동 1530번지 일원	26,738	주거환경개선	
74	범천-재개발-3	범천동 1187번지 일원 (범천4동사 남측)	39,100	주택재개발	
75	범천-재개발-4	범천동 1269-15번지 일원 (만리산 북측)	125,500	주택재개발	
76	범천-재개발-5	범천동 1514-25번지 일원 (안창마을입구)	51,800	주택재개발	
77	범천-도시환경-2	범천동 1000번지 일원 (부산진초교 일원)	38,700	도시환경정비	
78	범천-도시환경-①	범천동 860번지 범내골로타리 일원	293,200	도시환경정비	
79	전포-재개발-4	전포동 356-9번지 일원 (성북초등교 북측)	44,300	주택재개발	

부산진구

범례

- 주택재개발예정구역
- 주택재건축예정구역
- 주거환경개선예정구역
- 도시환경정비예정구역
- 시업방식유보예정구역



0 300 900 1,800 (m)

□ 동 레 구

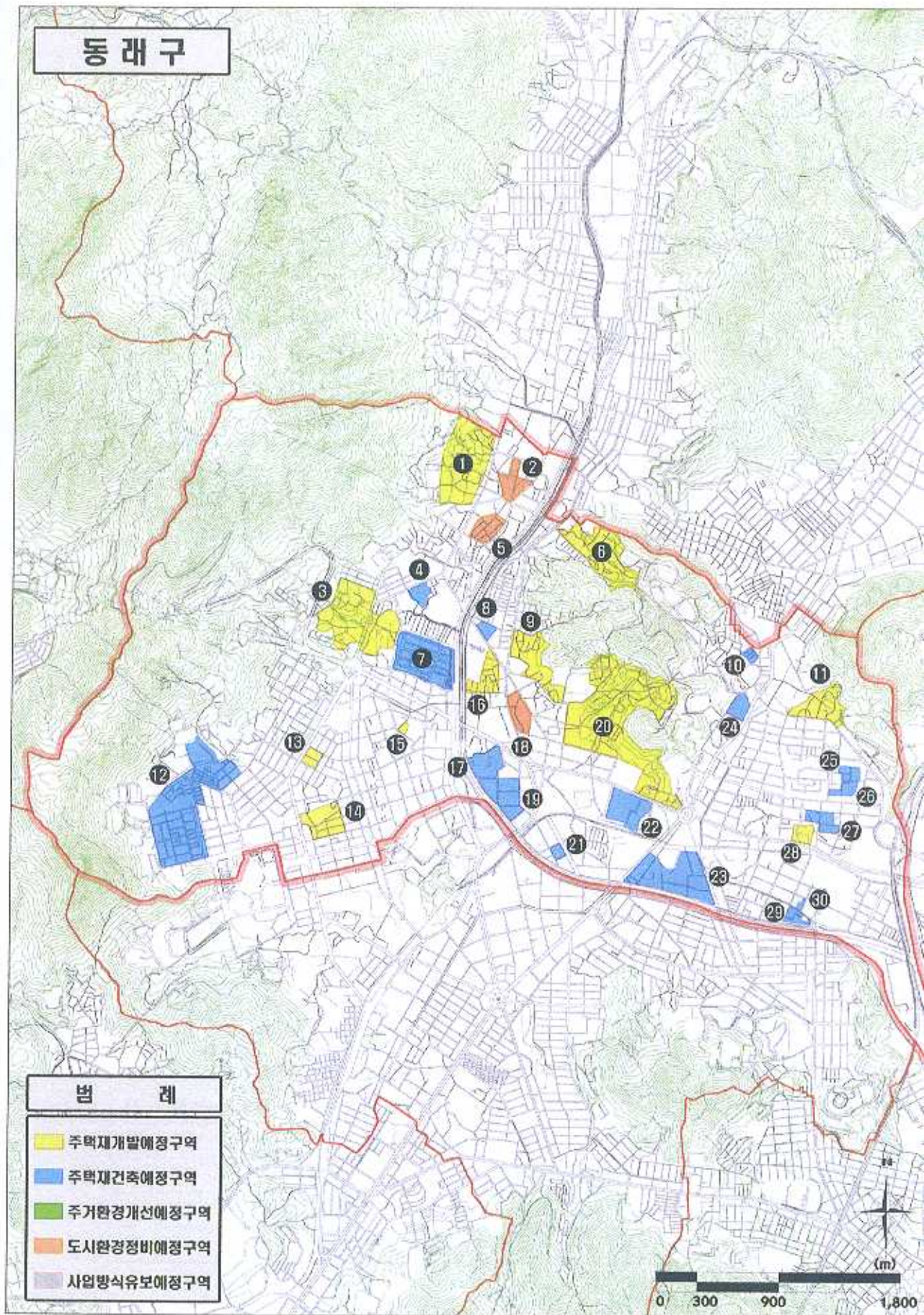
○ 정비예정구역 총괄

구 분	계		주택재개발		주택재건축		주거환경개선		도시환경정비		유형유보	
	개소	면적 (km ²)	개소	면적 (km ²)	개소	면적 (km ²)	개소	면적 (km ²)	개소	면적 (km ²)	개소	면적 (km ²)
계	30	2.204	11	1.230	16	0.870	-	-	3	0.104	-	-

○ 구역별 현황

연번	구 역 명	위	치	면 적(m ²)	유형	비고
계				2,203,820		
1	온천-재개발-4	온천동 100-13번지 일원		182,000	주택재개발	
2	온천-도시환경-②	온천1동 212번지 허심청 일원		35,600	도시환경정비	
3	온천-재개발-②	온천2동 1011번지 미남로타리 일원		200,300	주택재개발	
4	온천-재건축-1	온천2동 397-6번지(온천삼익)		18,426	주택재건축	
5	온천-도시환경-①	온천1동 185번지 동일관광호텔 일원		34,600	도시환경정비	
6	명륜-재개발-②	명륜2동 102번지 동해중교 남측 일원		122,300	주택재개발	
7	온천-재건축-2	온천2동 700번지 일원		120,846	주택재건축	
8	명륜-재건축-1	명륜1동 681-1번지 (부국)		10,959	주택재건축	
9	명륜-재개발-③	명륜1동 235번지 명륜초등학교 일원		84,100	주택재개발	
10	명장-재건축-1	명장동 300-55번지 일원 (동양맨션)		8,600	주택재건축	
11	명장-재개발-①	명장1동 111번지 해희여중 일원		65,700	주택재개발	
12	사직-재건축-1	사직2동 35번지 일원		305,506	주택재건축	
13	온천-재개발-③	온천3동 1550번지 동사무소 일원		12,865	주택재개발	
14	사직-재개발-1	사직동 231번지 일원		55,800	주택재개발	
15	온천-재개발-5	온천3동 615번지		3,900	주택재개발	
16	명륜-재개발-4	명륜동 650번지 일원		42,000	주택재개발	
17	수안-재건축-1	수안동 665-1,665-3번지 일원(해바라기1,2차)		41,600	주택재건축	
18	명륜-도시환경-①	복천동 381번지 동래구청 일원		33,500	도시환경정비	
19	수안-재건축-2	수안동 665번지 일원		64,793	주택재건축	
20	복산-재개발-①	복산동 50번지 내성초등학교 일원		442,400	주택재개발	
21	수안-재건축-3	수안동 34-1번지 일원 (새동래3차)		7,891	주택재건축	
22	낙민-재건축-1	낙민동 172번지 일원(동래한양,한신1,2차,광림)		61,100	주택재건축	
23	낙민-재건축-2	낙민동 85번지 일원		141,256	주택재건축	
24	명장-재건축-2	명장동 24-1번지 일원 (명장조양)		19,900	주택재건축	
25	명장-재건축-3	명장동 612-3번지 일원 (명장총렬)		15,251	주택재건축	
26	안락-재건축-1	안락동 1222번지 일원 (총렬)		14,000	주택재건축	
27	안락-재건축-2	안락동 458-1번지 일원 (안락군인)		25,000	주택재건축	
28	안락-재개발-①	안락2동 299번지 한전 일원		18,600	주택재개발	
29	안락-재건축-4	안락동 153-1번지 (안락주공2단지)		12,500	주택재건축	
30	안락-재건축-3	안락2동 152-10번지 (안락주공1단지)		2,527	주택재건축	

동래구



범례

- 주택개발예정구역
- 주택재건축예정구역
- 주거환경개선예정구역
- 도시환경정비예정구역
- 사업방식유보예정구역



□ 남 구

○ 정비예정구역 총괄

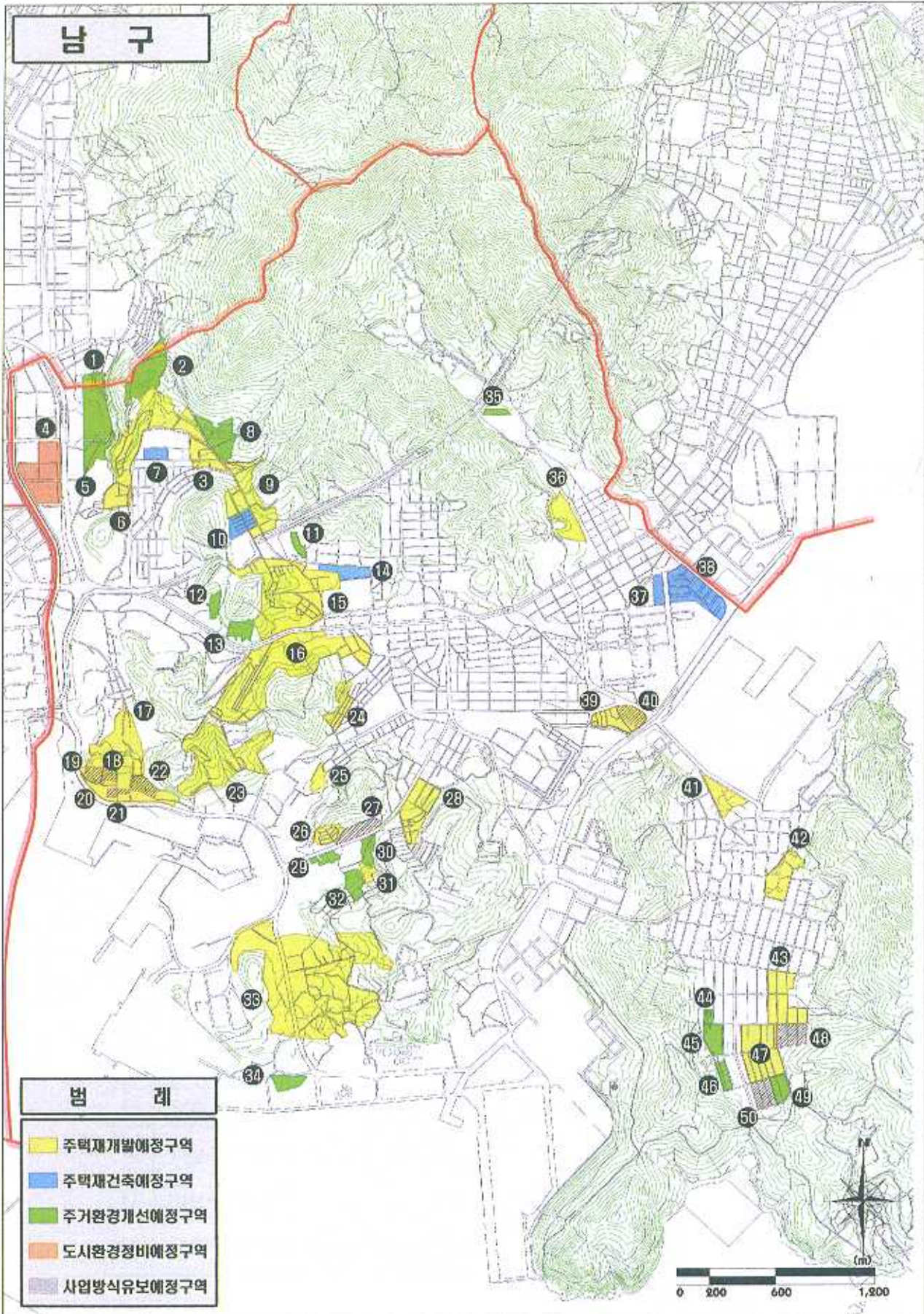
구 분	계		주택재개발		주택재건축		주거환경개선		도시환경정비		유형유보	
	개소	면적 (km ²)	개소	면적 (km ²)	개소	면적 (km ²)	개소	면적 (km ²)	개소	면적 (km ²)	개소	면적 (km ²)
계	50	2,185	20	1,616	5	0,113	16	0,285	1	0,068	8	0,10

○ 구역별 현황

연번	구역명	위 치	면 적(m ²)	유형
계			2,184,940	
1	문현-주거환경-㉔	문현1동 623번지 일원	54,313	주거환경개선
2	문현-주거환경-11	문현1동 산32-1번지 일원 (가칭 문현2지구)	50,177	주거환경개선
3	문현-재개발-㉔	문현1동 506번지 문현초등학교 일원	23,970	주택재개발
4	문현-도시환경-①	문현 5동 765번지 범2호교 일원	68,201	도시환경정비
5	문현-주거환경-㉔	문현2동 545번지 일원	23,725	주거환경개선
6	문현-재개발-㉔	문현1동 10~18동 일원 (77번지 일원)	122,498	주택재개발
7	문현-재건축-1	문현1동 41번지 일원 (문현한양아파트)	8,973	주택재건축
8	문현-주거환경-①	문현1동 53번지 일원	36,948	주거환경개선
9	문현-재개발-4	문현1동 94번지 일원	69,600	주택재개발
10	대연-재건축-1	대연6동 1176-1번지 (태평양아파트)	18,282	주택재건축
11	대연-주거환경-㉔	대연6동 1576번지 일원	6,463.2	주거환경개선
12	문현-주거환경-①	문현3동 263번지 일원	8,435	주거환경개선
13	문현-주거환경-㉔	문현3동 310번지 일원	11,830	주거환경개선
14	대연-재건축-2	대연6동 1536-12번지 일원 (오양대연양지)	18,988	주택재건축
15	대연-재개발-㉔	대연5동 1595번지 부경대연캠퍼스 일원	168,500	주택재개발
16	대연-재개발-㉔	대연2동 1619번지 대양중교 일원	202,358	주택재개발
17	우암-재개발-①	우암2동 189번지 (구)대성제분 북측 일원	67,820	주택재개발
18	우암-유형유보-2	우암2동 189-942번지 일원	6,372	방식유보
19	우암-유형유보-1	우암2동 189-278번지 일원	9,576	방식유보
20	우암-재개발-3	우암2동 1~12동 일원 (181번지 일원)	90,525	주택재개발

연번	구역명	위 치	면적(㎡)	유형	비고
21	우암-유형유보-3	우암2동 189-1105번지 일원	5,501	방식유보	
22	우암-유형유보-4	우암2동 181번지 일원	12,107	방식유보	
23	우암-재개발-②	우암2동 129번지 우암초등학교 일원	130,273	주택재개발	
24	대연-재개발-4	대연4동 2,3통 일원 (1203번지 일원)	22,697	주택재개발	
25	우암-재개발-4	우암1동 15번지 일원	9,834	주택재개발	
26	감만-재개발-2	감만2동 44번지 일원	15,815	주택재개발	
27	감만-유형유보-1	감만2동 33-126번지 일원 (가칭 감만7지구)	17,775	방식유보	
28	대연-재개발-6	대연4동 24,25,26통 일원 (1160번지 일원)	50,293	주택재개발	
29	감만-주거환경-⑤	감만2동 23번지 일원	7,177	주거환경개선	
30	감만-주거환경-④	감만동 34번지 일원	11,030	주거환경개선	
31	감만-재개발-3	감만2동 3-47번지 일원 (가칭 감만6지구)	7,491	주택재개발	
32	감만-주거환경-②	감만2동 3번지 일원	14,331	주거환경개선	
33	감만-재개발-①	감만1동 193번지 동향초등학교 일원	399,134	주택재개발	
34	감만-주거환경-③	감만1동 498번지 일원	14,068	주거환경개선	
35	대연-주거환경-③	대연3동 219-3번지 일원	4,569	주거환경개선	
36	대연-재개발-①	대연1동 158번지 경성대 일원	31,408	주택재개발	
37	대연-재건축-3	대연3동 455-25번지 일원 (반도보라아파트)	10,820	주택재건축	
38	대연-재건축-4	대연3동 1808번지 일원 (대연비치아파트)	56,007	주택재건축	
39	대연-재개발-5	대연3동 613번지 일원	22,697	주택재개발	
40	대연-유형유보-1	대연3동 613번지 일원	13,626	방식유보	
41	용호-재개발-①	용호1동 195번지 용호현대아파트 일원	24,978	주택재개발	
42	용호-재개발-②	용호3동 434번지 용호중교 서측 일원	35,355	주택재개발	
43	용호-재개발-4	용호2동 4-12통 일원 (521번지 일원)	51,840	주택재개발	
44	용호-주거환경-③	용호4동 535번지 일원	4,344.7	주거환경개선	
45	용호-주거환경-⑤	용호4동 538번지 일원	20,359.3	주거환경개선	
46	용호-주거환경-④	용호4동 565번지 일원	9,191.4	주거환경개선	
47	용호-재개발-③	용호2동 549번지 운산초등학교 일원	68,520	주택재개발	
48	용호-유형유보-1	용호2동 16,17통 일원 (528번지 일원)	20,125	방식유보	
49	용호-주거환경-①	용호2동 563번지 일원	13,262.2	주거환경개선	
50	용호-유형유보-2	용호2동 561번지 일원	17,419.7	방식유보	

남 구



□ 부 구

○ 정비예정구역 총괄

구 분	계		주택재개발		주택재건축		주거환경개선		도시환경정비		유형유보	
	개소	면적 (km ²)	개소	면적 (km ²)	개소	면적 (km ²)	개소	면적 (km ²)	개소	면적 (km ²)	개소	면적 (km ²)
계	29	1,318	13	0.478	8	0.576	7	0.211	1	0.053	-	-

○ 구역별 현황

연번	구 역 명	위	치	면 적(m ²)	유 형	비
계				1,318,304		
1	금곡-재개발-①	금곡동 1021번지	주공5단지 북측 일원	41,147	주 택 재 개 발	
2	금곡-재개발-②	금곡동 1231번지	주공5단지 남측 일원	40,567	주 택 재 개 발	
3	화명-재개발-2	화명동 1554번지	일원	37,338	주 택 재 개 발	
4	화명-재개발-①	화명동 1358번지	그린파크맨션 일원	40,108	주 택 재 개 발	
5	화명-재건축-1	화명동 935번지	일원 (화명주공)	330,580	주 택 재 건 축	
6	구포-재개발-②	구포동 117-3번지	덕천초등학교 일원	34,542	주 택 재 개 발	
7	구포-재개발-⑤	구포2동 417번지	구포시장 일원	59,866	주 택 재 개 발	
8	구포-도시환경-1	구포2동	구포역 일원	52,808	도시환경정비	
9	구포-재개발-④	구포2동 417번지	구포시장 일원	40,604	주 택 재 개 발	
10	구포-재개발-6	구포1동 610번지	일원	32,675	주 택 재 개 발	
11	구포-재개발-③	구포2동 417번지	구포시장 일원	32,734	주 택 재 개 발	
12	구포-재개발-8	구포2동 774번지	일원	23,542	주 택 재 개 발	
13	구포-재개발-7	구포2동 999번지	일원	44,420	주 택 재 개 발	
14	구포-재개발-9	구포2동 1128번지	일원 (18동 일원)	13,301	주 택 재 개 발	
15	덕천-재건축-2	덕천1동 357-12번지	외 17필지	49,219	주 택 재 건 축	
16	덕천-재건축-3	덕천1동 361,375-1번지	(목회맨션,삼진아파트)	16,592	주 택 재 건 축	
17	덕천-재건축-1	덕천동 373-1번지	(덕천 대진아파트)	15,212	주 택 재 건 축	
18	덕천-재건축-4	덕천3동 406,407-3번지	(한성,은마연립아파트)	20,613	주 택 재 건 축	

연번	구역명	위치	면적(㎡)	유형	비고
19	만덕-재건축-3	만덕1동 670번지 (만덕대진아파트)	15,181	주택재건축	
20	만덕-주거환경-⑤	만덕동 815-828번지 일원	68,573	주거환경개선	
21	만덕-주거환경-⑥	만덕동 810번지 일원	50,621	주거환경개선	
22	만덕-주거환경-⑦	만덕동 818번지 일원	52,746	주거환경개선	
23	만덕-주거환경-⑧	만덕동 824번지 일원	10,724	주거환경개선	
24	만덕-주거환경-⑥	만덕동 830번지 일원	7,562	주거환경개선	
25	만덕-주거환경-②	만덕동 831번지 일원	8,860	주거환경개선	
26	만덕-주거환경-③	만덕동 832번지 일원	11,826	주거환경개선	
27	만덕-재개발-1	만덕1동 642번지 일원	37,457	주택재개발	
28	만덕-재건축-1	만덕동 835번지 외 9필지 (만덕주공아파트)	100,534	주택재건축	
29	만덕-재건축-2	만덕동 861-7번지 만덕동신타운주택	28,352	주택재건축	

북구

범례

- 주역재개발예정구역
- 주역재건축예정구역
- 주거환경개선예정구역
- 도시환경정비예정구역
- 사업방식유보예정구역

